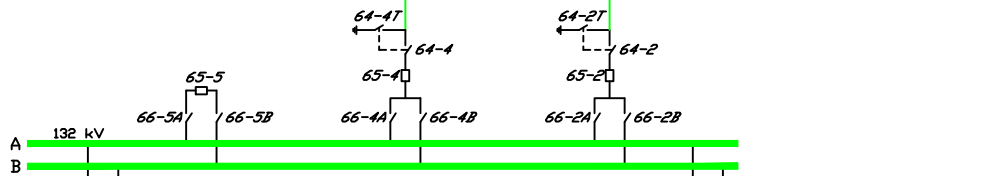


ENERSA

Concepción del URUGUAY

GUALEGUAYCHO



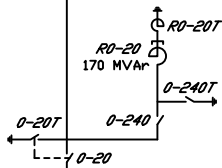
LIMSA

C.T.M.S.G.

MERCEDES 500 kV
386,9 km SCEMD1

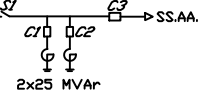
5MERC1

TRANSENER



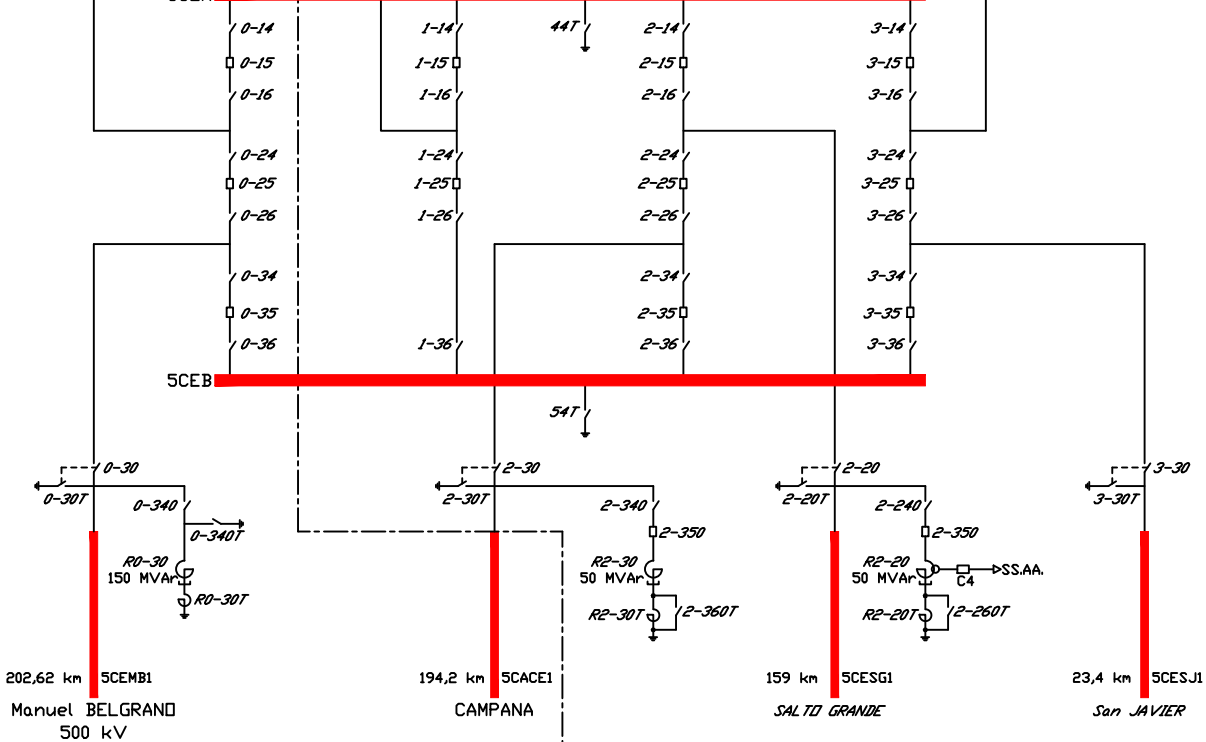
Trafo 2
300/300/65 MVA
500/138/13,8 kV

Trafo 1
150/150/65 MVA
500/138/13,8 kV



5CEA 500 kV

5CEB



TRANSENER C.T.M.S.G.

REFERENCIAS: Puntos de conexión (1).
--- Límite de propiedad.



GERENCIA DE PLANIFICACION Y OPERACION DE LA RED
DEPARTAMENTO INGENIERIA DE OPERACION

ET COLONIA ELIA [CE] (C.T.M.S.G.)

ESQUEMA UNIFILAR SIMPLIFICADO

Preparó Ezequiel F. JORGE

Aprobó Juan M. DELFINO

Fecha de revisión: 19 ABRIL 2021

Escala: S/E

Plano N° 2-4-ID-518