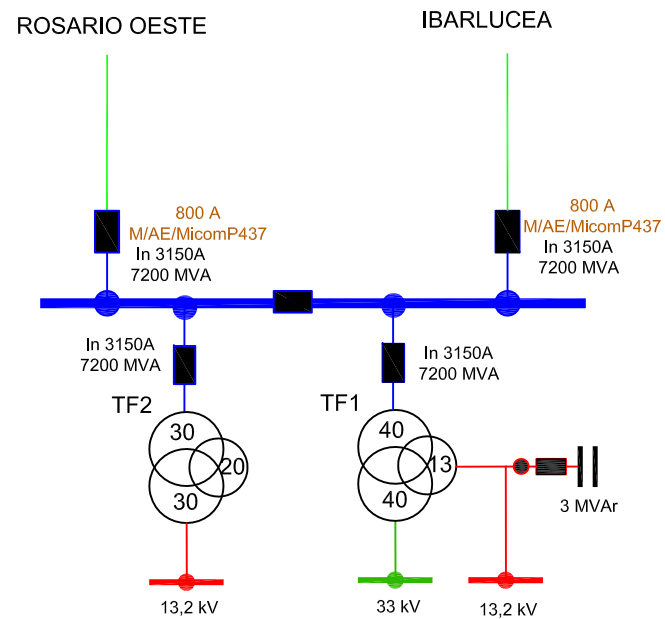


AEROPUERTO



Referencias.

In 1250A: Corriente nominal del interruptor.
 5000 MVA: Capacidad de ruptura del interruptor.
BP: Transformador de bajas pérdidas.
 FF: Fichado de frecuencia (indica escalón).
 600A: Capacidad nominal del TI.
 M/AE/REL 511: Tipo de relé



Empresa Provincial de la Energía de Santa Fe

Operaciones - Ing. de Operación

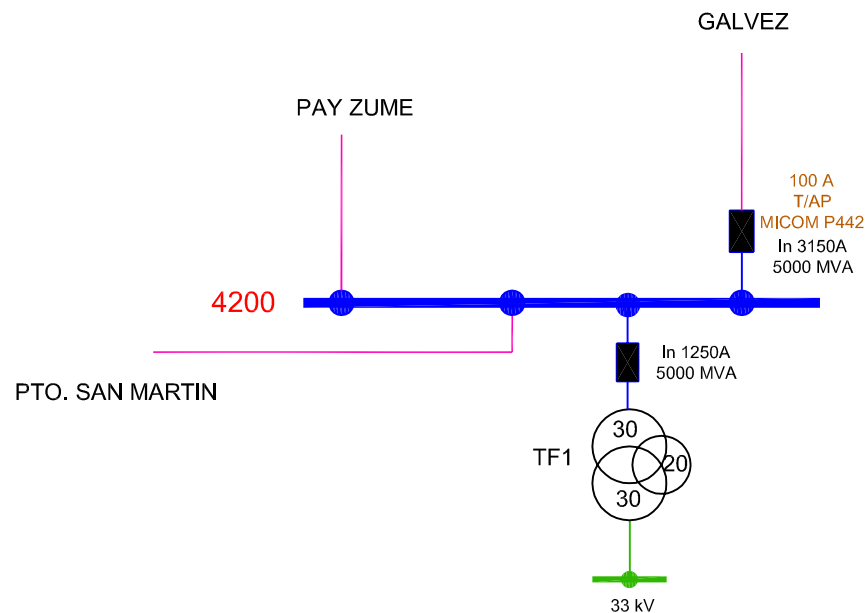
ESQUEMA UNIFILAR 132 kV

FECHA: 11/10/2014

Versión: 2.0

DIBUJO: ROBERTO BOSIO

AROCENA



FF: VIII

Referencias.

In 1250A: Corriente nominal del interruptor.
 5000 MVA: Capacidad de ruptura del interruptor.
BP: Transformador de bajas pérdidas.
 FF: Fichado de frecuencia (indica escalón).
 600A: Capacidad nominal del TI.
 M/AE/REL 511: Tipo de relé



Empresa Provincial de la Energía de Santa Fe

Operaciones - Ing. de Operación

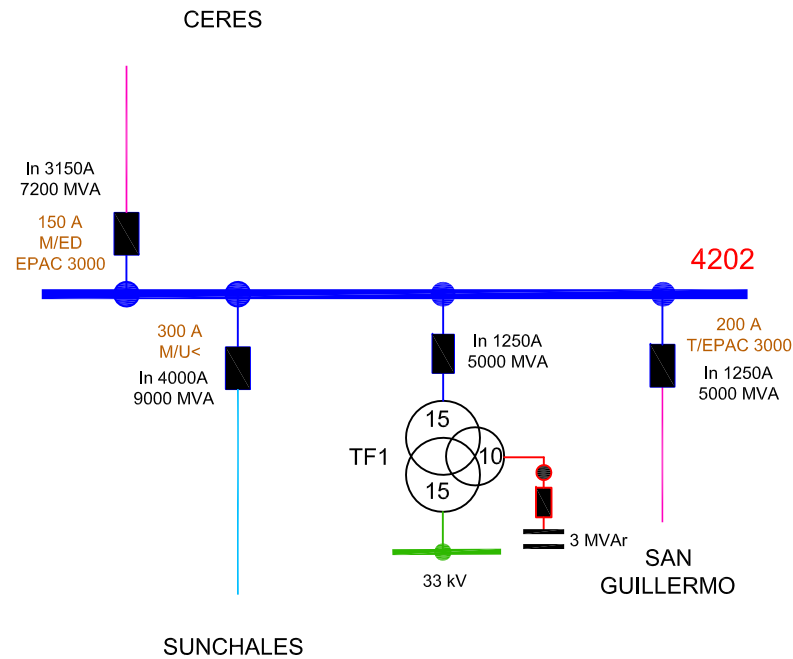
ESQUEMA UNIFILAR 132 kV

FECHA: 01/07/2005

Versión: 2.0

DIBUJO: ROBERTO BOSIO

ARRUFO



FF: VIII

Referencias.

In 1250A: Corriente nominal del interruptor.
 5000 MVA: Capacidad de ruptura del interruptor.
BP: Transformador de bajas pérdidas.
 FF: Fichado de frecuencia (indica escalón).
 600A: Capacidad nominal del TI.
 M/AE/REL 511: Tipo de relé



Empresa Provincial de la Energía de Santa Fe

Operaciones - Ing. de Operación

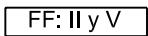
ESQUEMA UNIFILAR 132 kV

FECHA: 14/07/2014

Versión: 2.0

DIBUJO: ROBERTO BOSIO

PETROQUIMICA BERMUDEZ



In 1250A: Corriente nominal del interruptor.
5000 MVA: Capacidad de ruptura del interruptor.
BP: Transformador de bajas pérdidas.
FF: Fichado de frecuencia (indica escalón).
600A: Capacidad nominal del TI.
M/AE/REL 511: Tipo de relé



Operaciones - Ing. de Operación

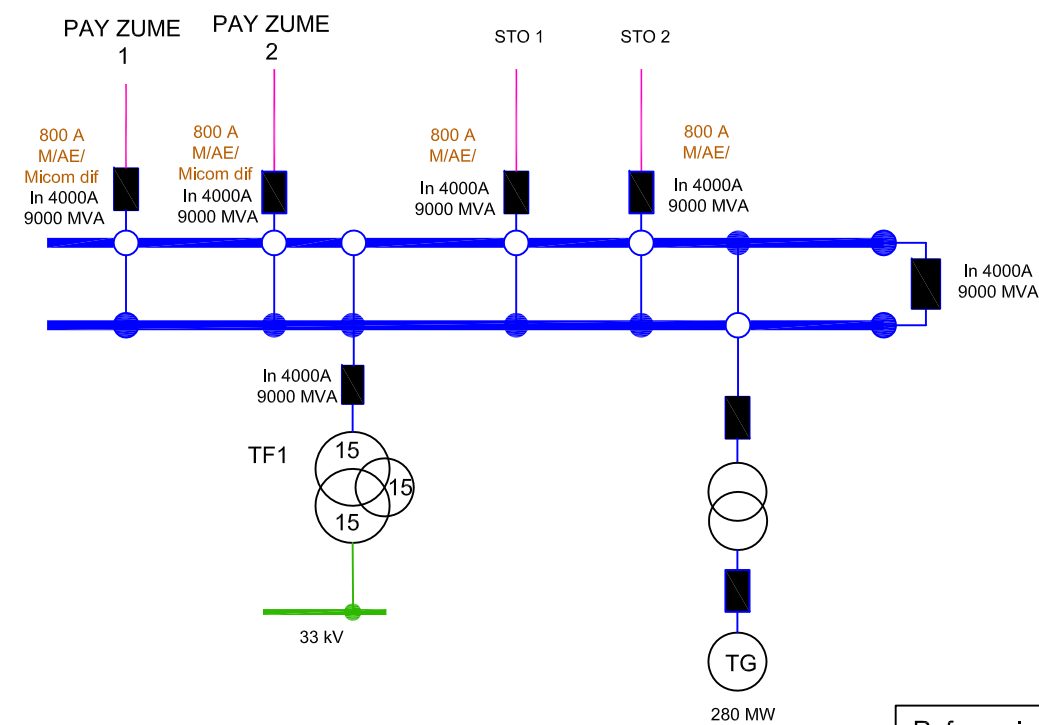
ESQUEMA UNIFILAR 132 kV

FECHA: 01/07/2005

Versión: 2.0

DIBUJO: ROBERTO BOSIO

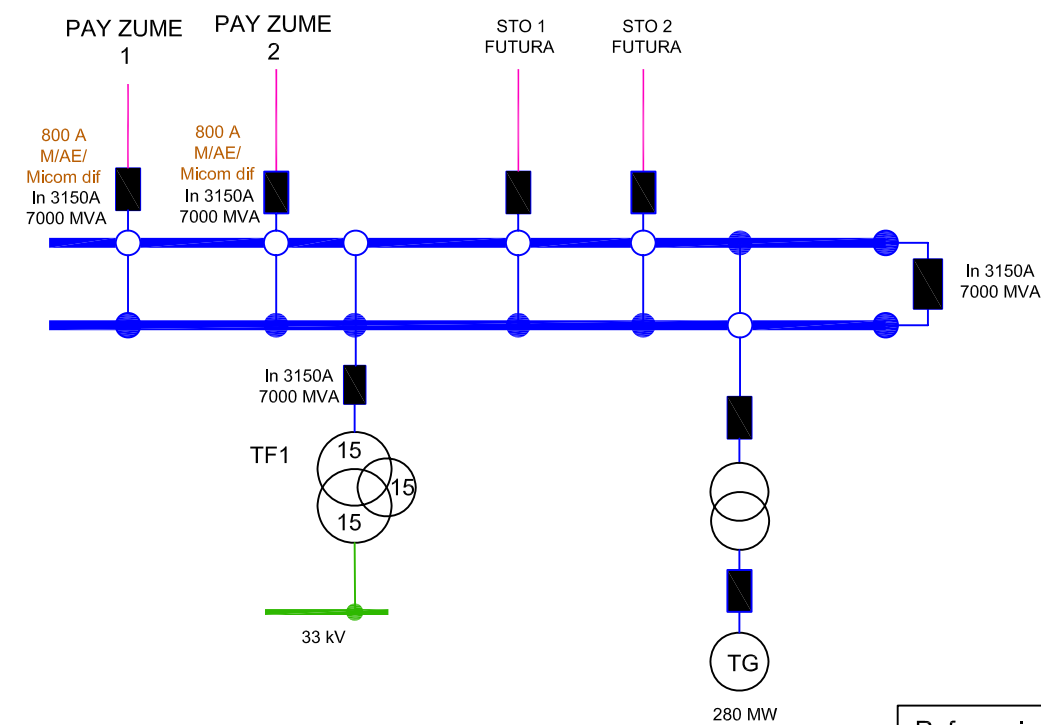
BRIGADIER ESTANISLAO LOPEZ



Referencias.

In 1250A: Corriente nominal del interruptor.
5000 MVA: Capacidad de ruptura del interruptor.
BP: Transformador de bajas pérdidas.
FF: Fichado de frecuencia (indica escalón).
600A: Capacidad nominal del TI.
M/AE/REL 511: Tipo de relé

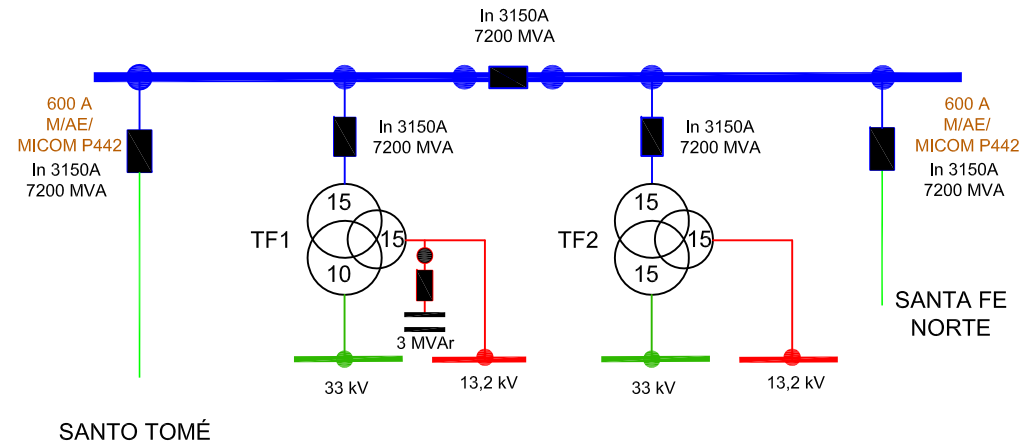
BRIGADIER ESTANISLAO LOPEZ



Referencias.

In 1250A: Corriente nominal del interruptor.
5000 MVA: Capacidad de ruptura del interruptor.
BP: Transformador de bajas pérdidas.
FF: Fichado de frecuencia (indica escalón).
600A: Capacidad nominal del TI.
M/AE/REL 511: Tipo de relé

BLAS PARERA



Referencias.

In 1250A: Corriente nominal del interruptor.
 5000 MVA: Capacidad de ruptura del interruptor.
BP: Transformador de bajas pérdidas.
 FF: Fichado de frecuencia (indica escalón).
 600A: Capacidad nominal del TI.
 M/AE/REL 511: Tipo de relé



Empresa Provincial de la Energía de Santa Fe

Operaciones - Ing. de Operación

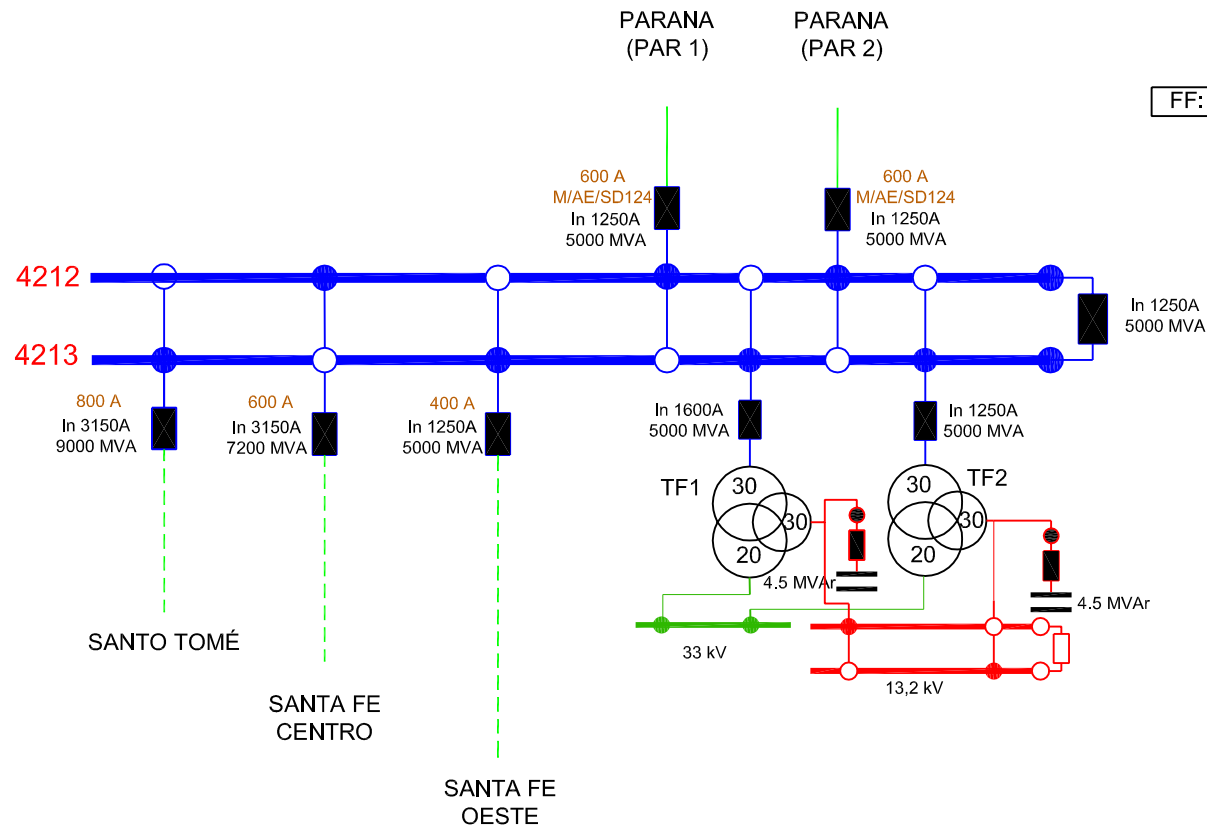
ESQUEMA UNIFILAR 132 kV

FECHA: 19/01/2015

Versión: 2.0

DIBUJO: ROBERTO BOSIO

CALCHINES



Referencias.

In 1250A: Corriente nominal del interruptor.
 5000 MVA: Capacidad de ruptura del interruptor.
BP: Transformador de bajas pérdidas.
 FF: Fichado de frecuencia (indica escalón).
 600A: Capacidad nominal del TI.
 M/AE/REL 511: Tipo de relé



Empresa Provincial de la Energía de Santa Fe

Operaciones - Ing. de Operación

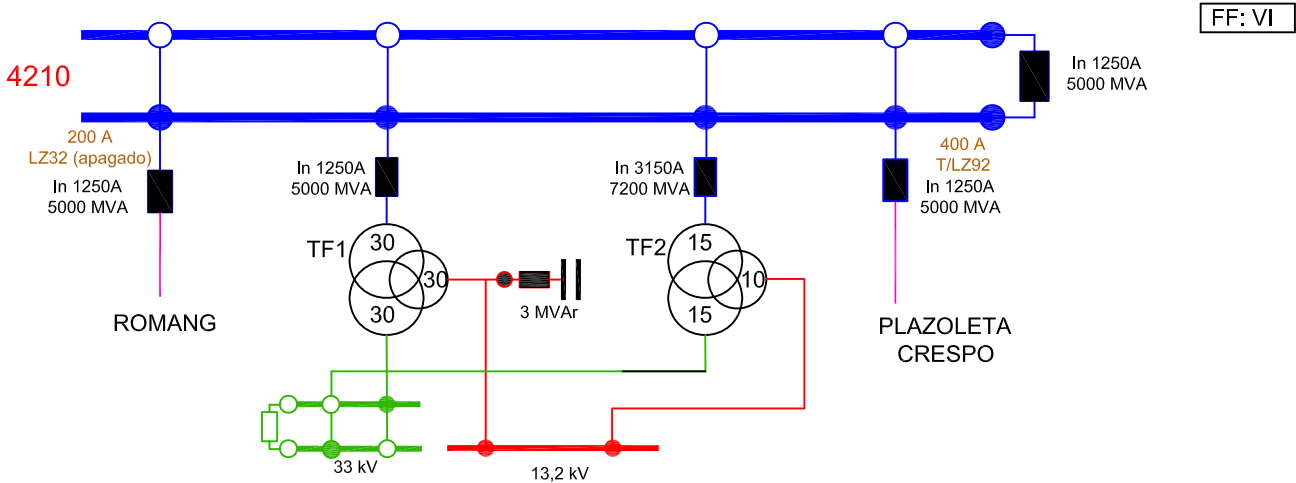
ESQUEMA UNIFILAR 132 kV

FECHA: 01/09/2009

Versión: 2.0

DIBUJO: ROBERTO BOSIO

CALCHAQUI



Referencias.

In 1250A: Corriente nominal del interruptor.
5000 MVA: Capacidad de ruptura del interruptor.
BP: Transformador de bajas pérdidas.
FF: Fichado de frecuencia (indica escalón).
600A: Capacidad nominal del TI.
M/AE/REL 511: Tipo de relé



Empresa Provincial de la Energía de Santa Fe

Operaciones - Ing. de Operación

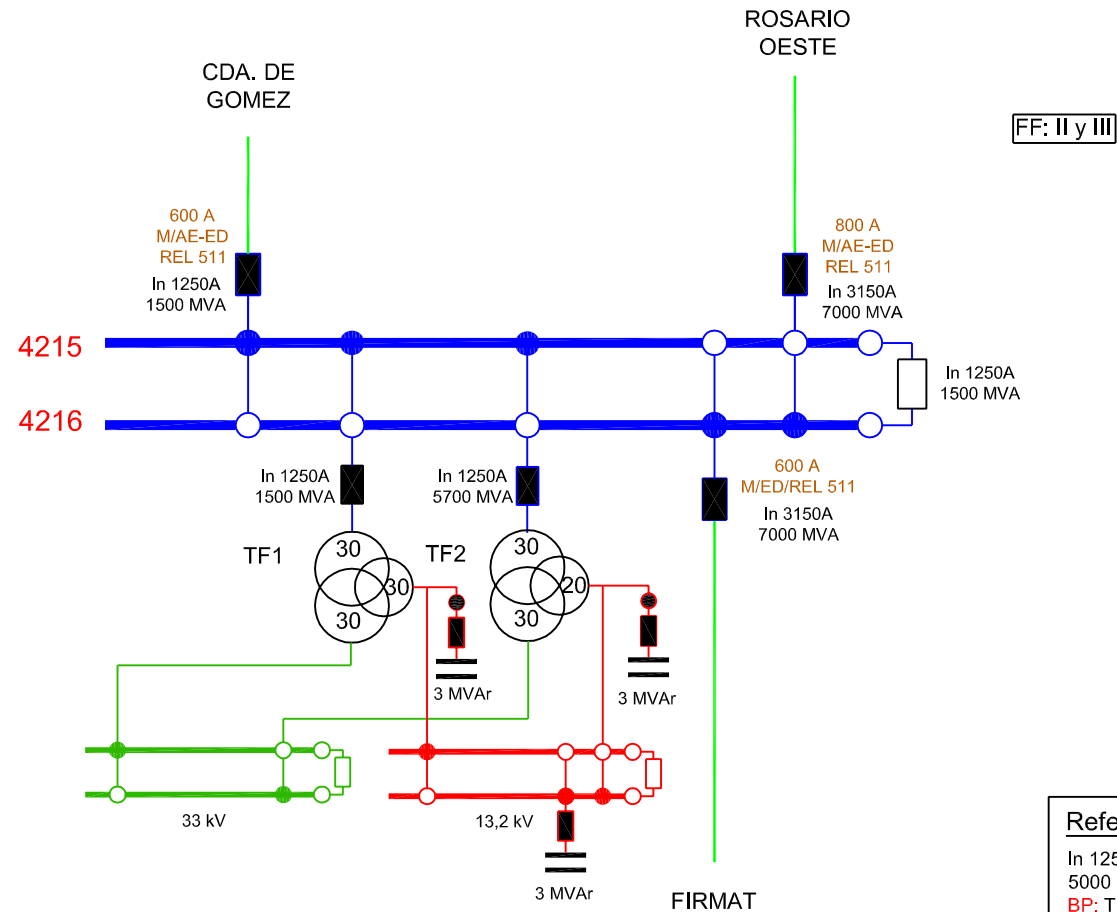
ESQUEMA UNIFILAR 132 kV

FECHA: 27/11/2012

Versión: 2.0

DIBUJO: ROBERTO BOSIO

CASILDA



Referencias.

In 1250A: Corriente nominal del interruptor.
 5000 MVA: Capacidad de ruptura del interruptor.
BP: Transformador de bajas pérdidas.
 FF: Fichado de frecuencia (indica escalón).
 600A: Capacidad nominal del TI.
 M/AE/REL 511: Tipo de relé



Empresa Provincial de la Energía de Santa Fe

Operaciones - Ing. de Operación

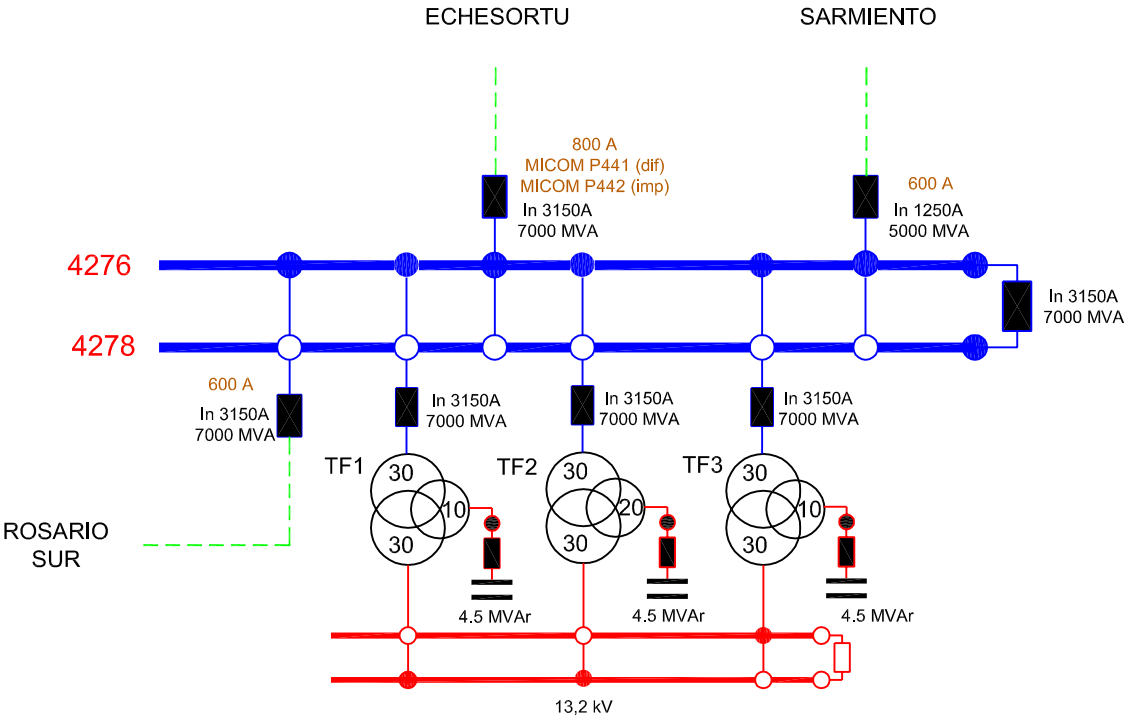
ESQUEMA UNIFILAR 132 kV

FECHA: 08/11/2006

Versión: 2.0

DIBUJO: ROBERTO BOSIO

ROSARIO CENTRO



FF: VII

Referencias.

- In 1250A: Corriente nominal del interruptor.
- 5000 MVA: Capacidad de ruptura del interruptor.
- BP: Transformador de bajas pérdidas.
- FF: Fichado de frecuencia (indica escalón).
- 600A: Capacidad nominal del TI.
- M/AE/REL 511: Tipo de relé



Empresa Provincial de la Energía de Santa Fe

Operaciones - Ing. de Operación

ESQUEMA UNIFILAR 132 kV

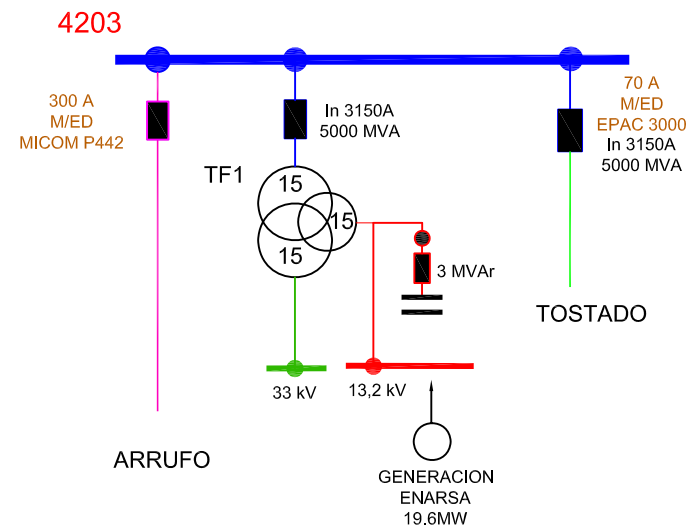
FECHA: 17/11/2008

Versión: 2.0

DIBUJO: ROBERTO BOSIO

CERES

FF: VIII



Referencias.

In 1250A: Corriente nominal del interruptor.
 5000 MVA: Capacidad de ruptura del interruptor.
BP: Transformador de bajas pérdidas.
 FF: Fichado de frecuencia (indica escalón).
 600A: Capacidad nominal del TI.
 M/AE/REL 511: Tipo de relé



Empresa Provincial de la Energía de Santa Fe

Operaciones - Ing. de Operación

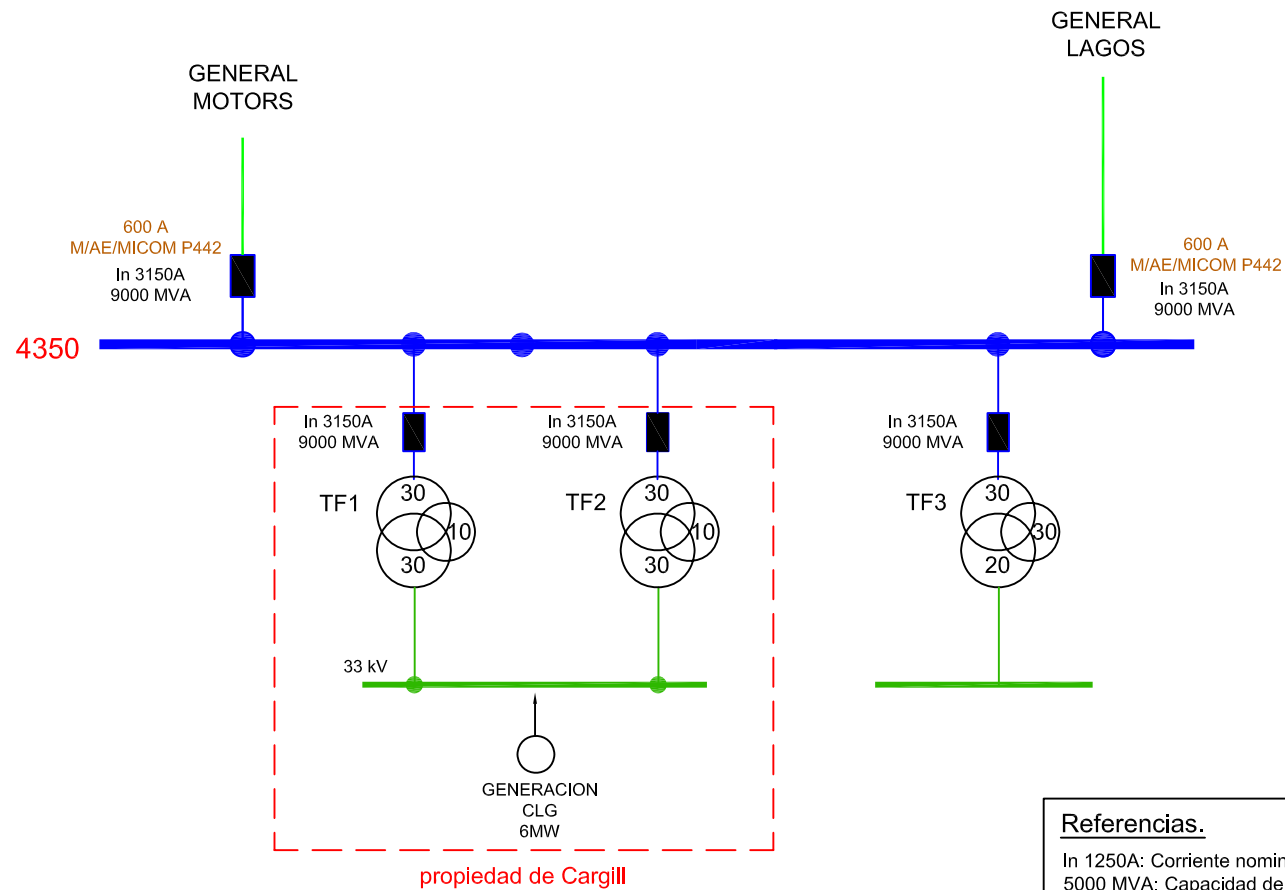
ESQUEMA UNIFILAR 132 kV

FECHA: 23/04/2012

Versión: 2.0

DIBUJO: ROBERTO BOSIO

CARGILL



Referencias.

In 1250A: Corriente nominal del interruptor.
 5000 MVA: Capacidad de ruptura del interruptor.
BP: Transformador de bajas pérdidas.
 FF: Fichado de frecuencia (indica escalón).
 600A: Capacidad nominal del TI.
 M/AE/REL 511: Tipo de relé



Empresa Provincial de la Energía de Santa Fe

Operaciones - Ing. de Operación

ESQUEMA UNIFILAR 132 kV

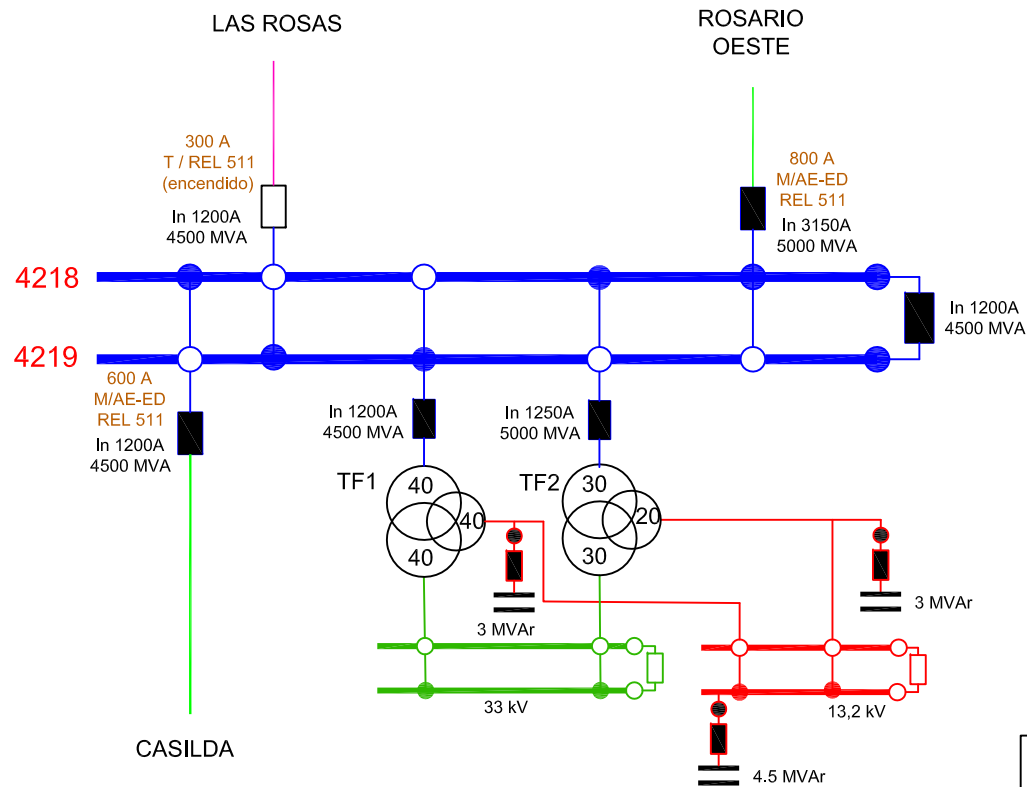
FECHA: 05/02/2013

Versión: 2.0

DIBUJO: ROBERTO BOSIO

CDA. DE GOMEZ

FF: III y V



Referencias.

In 1250A: Corriente nominal del interruptor.
 5000 MVA: Capacidad de ruptura del interruptor.
 BP: Transformador de bajas pérdidas.
 FF: Fichado de frecuencia (indica escalón).
 600A: Capacidad nominal del TI.
 M/AE/REL 511: Tipo de relé



Empresa Provincial de la Energía de Santa Fe

Operaciones - Ing. de Operación

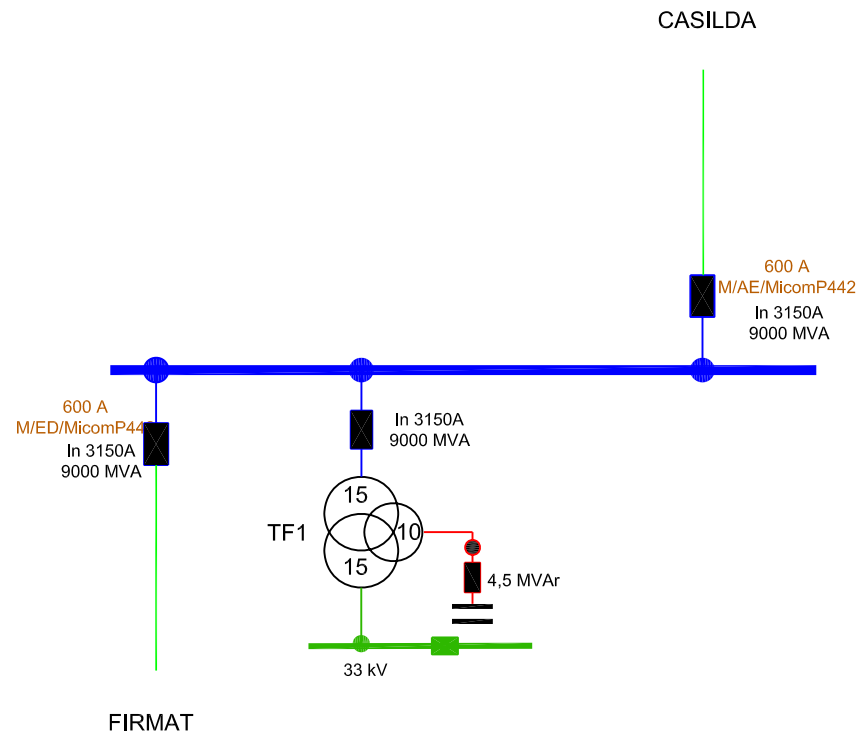
ESQUEMA UNIFILAR 132 kV

FECHA: 09/11/2013

Versión: 2.0

DIBUJO: ROBERTO BOSIO

CHABÁS



Referencias.

In 1250A: Corriente nominal del interruptor.
 5000 MVA: Capacidad de ruptura del interruptor.
BP: Transformador de bajas pérdidas.
 FF: Fichado de frecuencia (indica escalón).
 600A: Capacidad nominal del TI.
 M/AE/REL 511: Tipo de relé



Empresa Provincial de la Energía de Santa Fe

Operaciones - Ing. de Operación

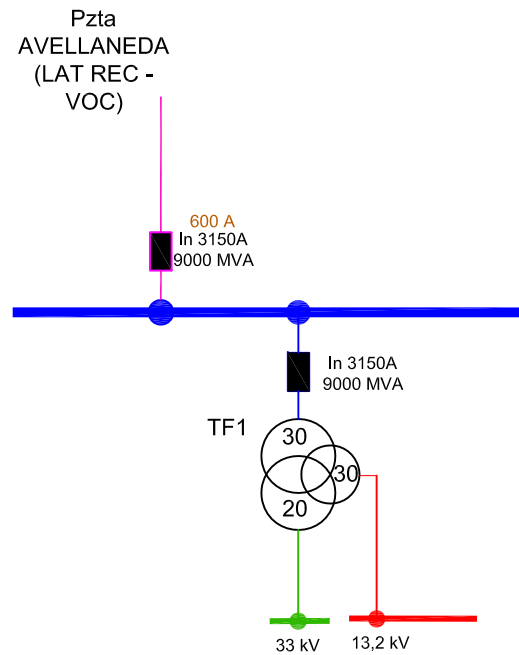
ESQUEMA UNIFILAR 132 kV

FECHA: 23/03/2010

Versión: 2.0

DIBUJO: ROBERTO BOSIO

CHAPERO



Referencias.

In 1250A: Corriente nominal del interruptor.
 5000 MVA: Capacidad de ruptura del interruptor.
BP: Transformador de bajas pérdidas.
 FF: Fichado de frecuencia (indica escalón).
600A: Capacidad nominal del TI.
M/AE/REL 511: Tipo de relé



Empresa Provincial de la Energía de Santa Fe

Operaciones - Ing. de Operación

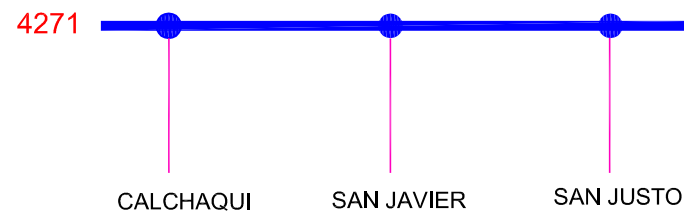
ESQUEMA UNIFILAR 132 kV

FECHA: 01/12/2014

Versión: 2.0

DIBUJO: ROBERTO BOSIO

PLAZ. GDOR. CRESPO



Referencias.

In 1250A: Corriente nominal del interruptor.
5000 MVA: Capacidad de ruptura del interruptor.
BP: Transformador de bajas pérdidas.
FF: Fichado de frecuencia (indica escalón).
600A: Capacidad nominal del TI.
M/AE/REL 511: Tipo de relé



Empresa Provincial de la Energía de Santa Fe

Operaciones - Ing. de Operación

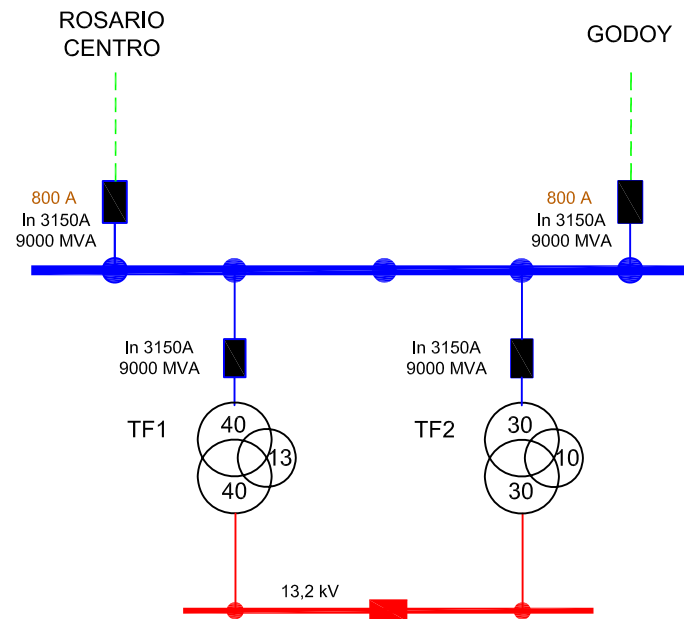
ESQUEMA UNIFILAR 132 kV

FECHA: 01/07/2005

Versión: 2.0

DIBUJO: ROBERTO BOSIO

ECHESORTU



Referencias.

In 1250A: Corriente nominal del interruptor.
 5000 MVA: Capacidad de ruptura del interruptor.
BP: Transformador de bajas pérdidas.
 FF: Fichado de frecuencia (indica escalón).
 600A: Capacidad nominal del TI.
 M/AE/REL 511: Tipo de relé



Empresa Provincial de la Energía de Santa Fe

Operaciones - Ing. de Operación

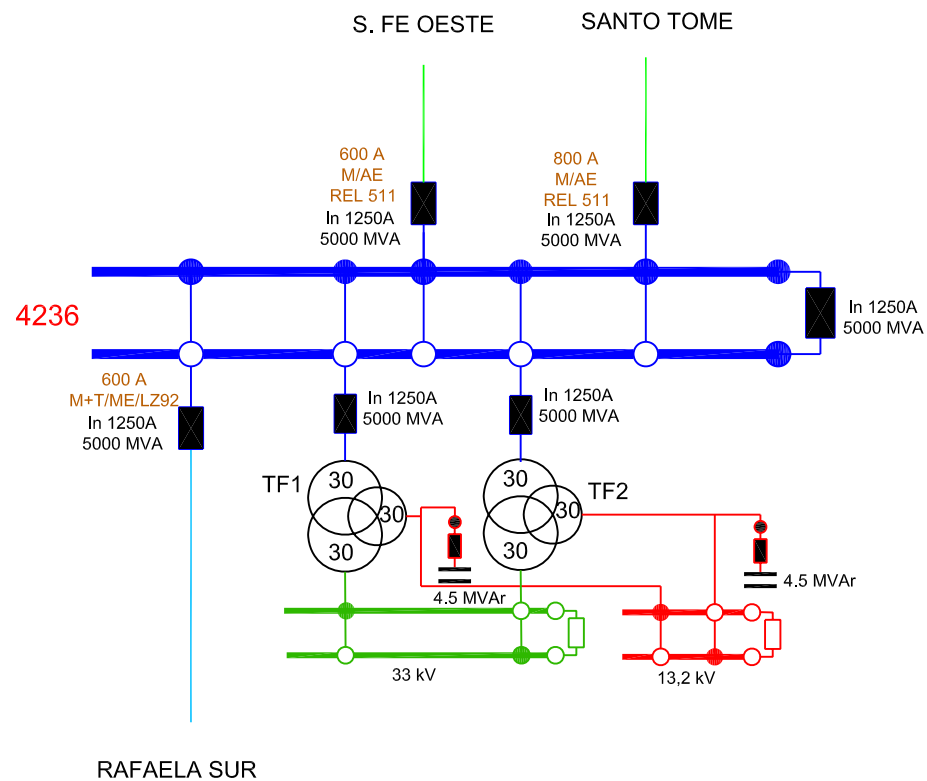
ESQUEMA UNIFILAR 132 kV

FECHA: 14/11/2011

Versión: 2.0

DIBUJO: ROBERTO BOSIO

ESPERANZA



Referencias.

In 1250A: Corriente nominal del interruptor.
5000 MVA: Capacidad de ruptura del interruptor.
BP: Transformador de bajas pérdidas.
FF: Fichado de frecuencia (indica escalón).
600A: Capacidad nominal del TI.
M/AE/REL 511: Tipo de relé

**Empresa Provincial de la Energía de Santa Fe**

Operaciones - Ing. de Operación

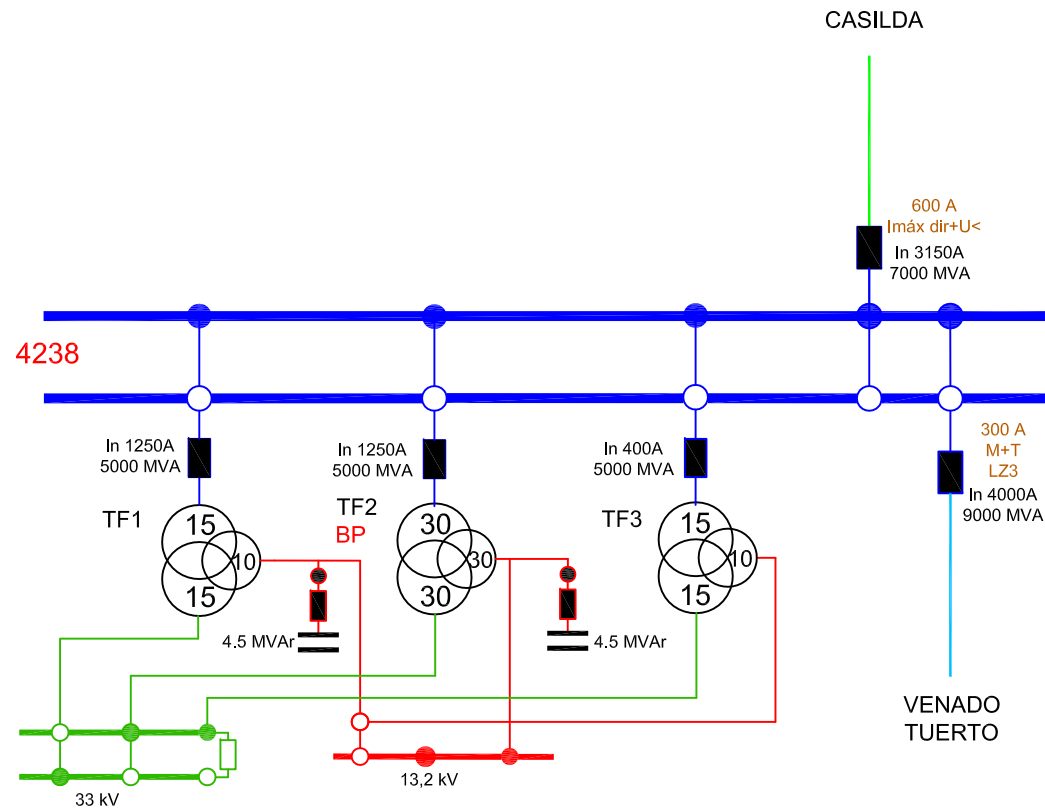
ESQUEMA UNIFILAR 132 kV

FECHA: 03/10/2011

Versión: 2.0

DIBUJO: ROBERTO BOSIO

FIRMAT



FF: VI

Referencias.

In 1250A: Corriente nominal del interruptor.
 5000 MVA: Capacidad de ruptura del interruptor.
 BP: Transformador de bajas pérdidas.
 FF: Fichado de frecuencia (indica escalón).
 600A: Capacidad nominal del TI.
 M/AE/REL 511: Tipo de relé



Empresa Provincial de la Energía de Santa Fe

Operaciones - Ing. de Operación

ESQUEMA UNIFILAR 132 kV

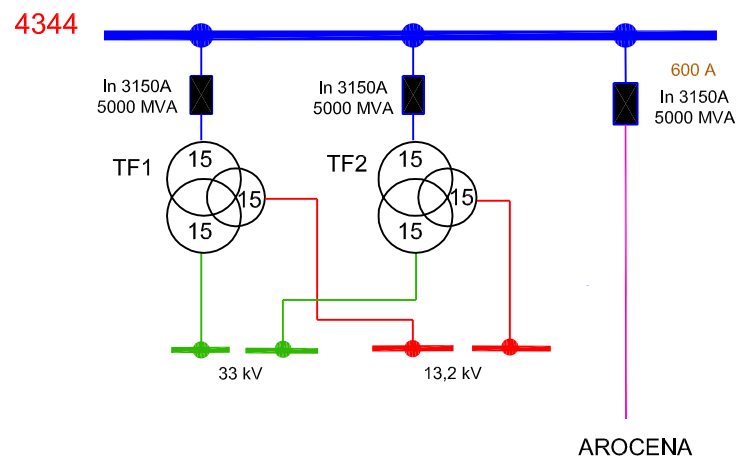
FECHA: 15/11/2010

Versión: 2.0

DIBUJO: ROBERTO BOSIO

GALVEZ

(Cooperativa Eléctrica de Gálvez)



Referencias.

In 1250A: Corriente nominal del interruptor.
 5000 MVA: Capacidad de ruptura del interruptor.
BP: Transformador de bajas pérdidas.
 FF: Fichado de frecuencia (indica escalón).
 600A: Capacidad nominal del TI.
 M/AE/REL 511: Tipo de relé



Empresa Provincial de la Energía de Santa Fe

Operaciones - Ing. de Operación

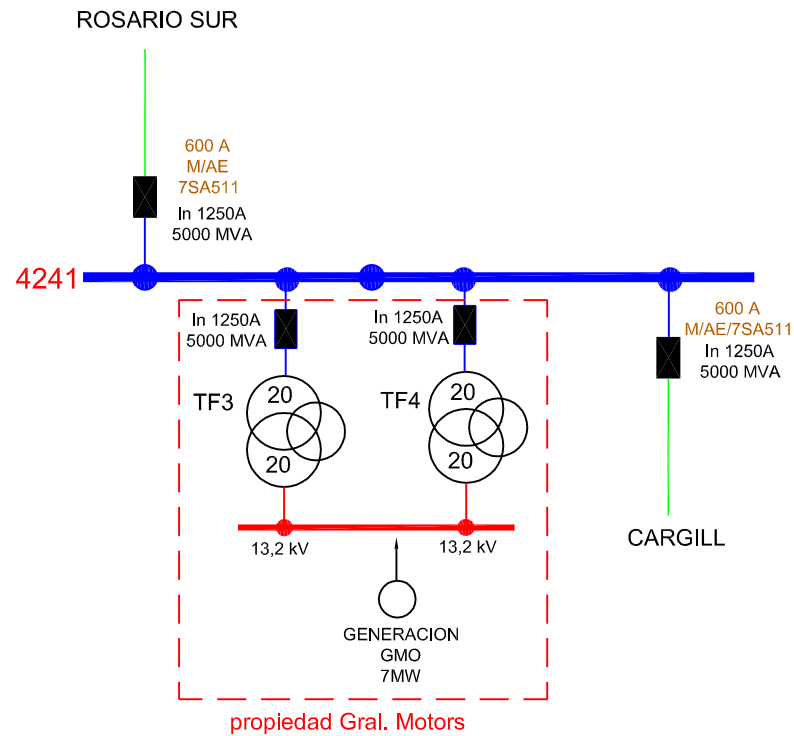
ESQUEMA UNIFILAR 132 kV

FECHA: 01/07/2005

Versión: 2.0

DIBUJO: ROBERTO BOSIO

GRAL. MOTORS



Referencias.

In 1250A: Corriente nominal del interruptor.
 5000 MVA: Capacidad de ruptura del interruptor.
BP: Transformador de bajas pérdidas.
 FF: Fichado de frecuencia (indica escalón).
 600A: Capacidad nominal del TI.
 M/AE/REL 511: Tipo de relé



Empresa Provincial de la Energía de Santa Fe

Operaciones - Ing. de Operación

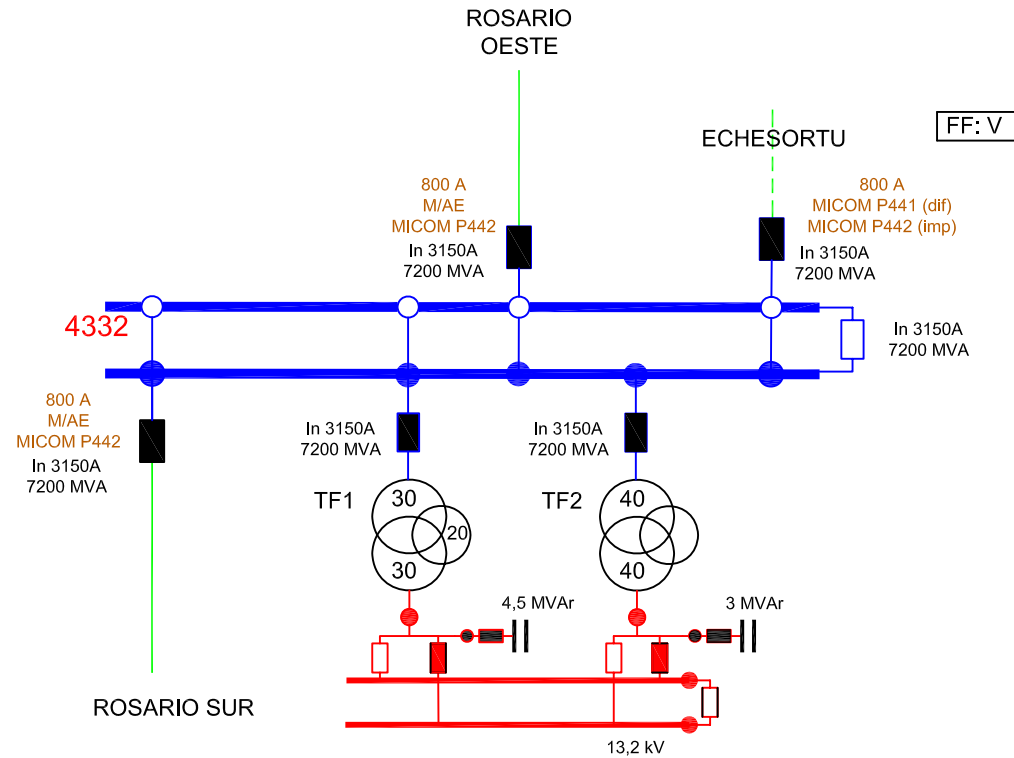
ESQUEMA UNIFILAR 132 kV

FECHA: 21/01/2010

Versión: 2.0

DIBUJO: ROBERTO BOSIO

GODOY



Referencias.

In 1250A: Corriente nominal del interruptor.
 5000 MVA: Capacidad de ruptura del interruptor.
BP: Transformador de bajas pérdidas.
 FF: Fichado de frecuencia (indica escalón).
 600A: Capacidad nominal del TI.
 M/AE/REL 511: Tipo de relé



Empresa Provincial de la Energía de Santa Fe

Operaciones - Ing. de Operación

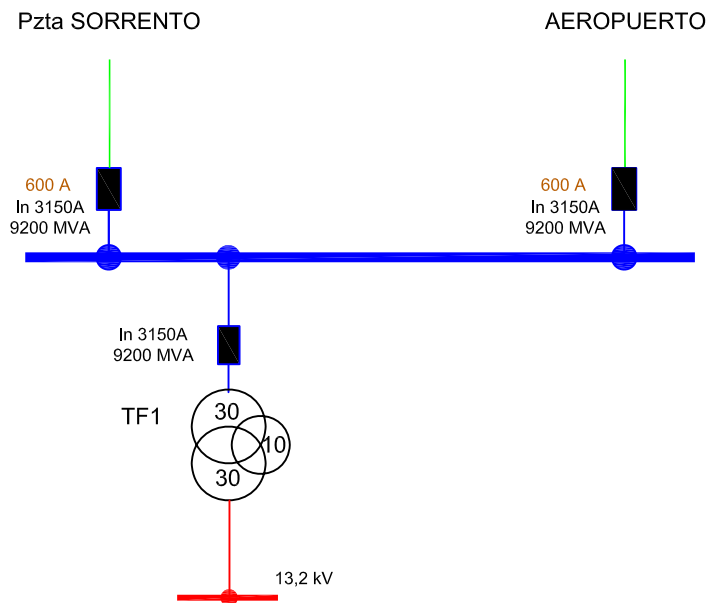
ESQUEMA UNIFILAR 132 kV

FECHA: 11/08/2012

Versión: 2.0

DIBUJO: ROBERTO BOSIO

IBARLUCEA



Referencias.

In 1250A: Corriente nominal del interruptor.
 5000 MVA: Capacidad de ruptura del interruptor.
BP: Transformador de bajas pérdidas.
 FF: Fichado de frecuencia (indica escalón).
 600A: Capacidad nominal del TI.
 M/AE/REL 511: Tipo de relé



Empresa Provincial de la Energía de Santa Fe

Operaciones - Ing. de Operación

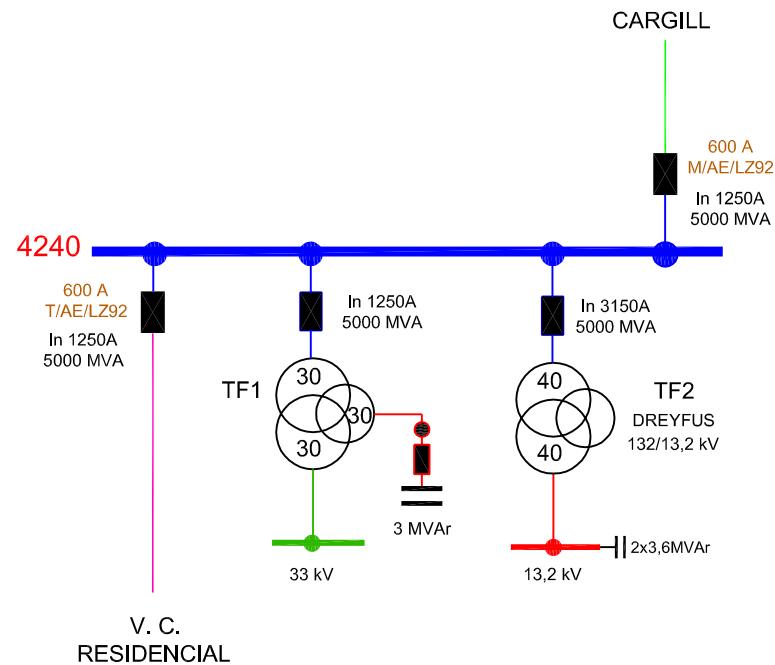
ESQUEMA UNIFILAR 132 kV

FECHA: 02/11/2011

Versión: 2.0

DIBUJO: ROBERTO BOSIO

GRAL. LAGOS



Referencias.

In 1250A: Corriente nominal del interruptor.
 5000 MVA: Capacidad de ruptura del interruptor.
BP: Transformador de bajas pérdidas.
 FF: Fichado de frecuencia (indica escalón).
 600A: Capacidad nominal del TI.
 M/AE/REL 511: Tipo de relé



Empresa Provincial de la Energía de Santa Fe

Operaciones - Ing. de Operación

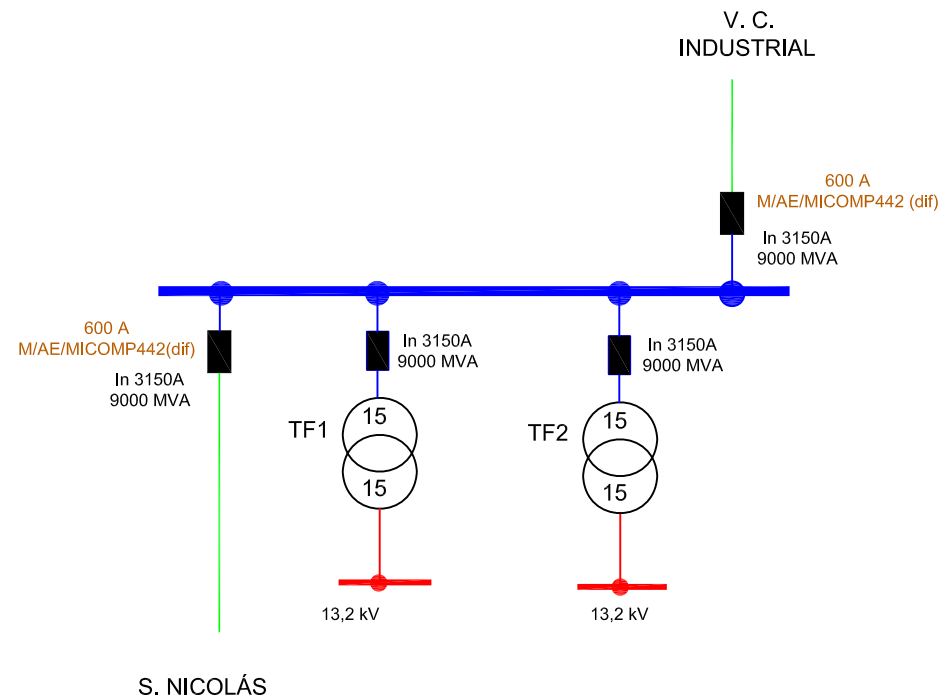
ESQUEMA UNIFILAR 132 kV

FECHA: 01/07/2005

Versión: 2.0

DIBUJO: ROBERTO BOSIO

LAMINADO INDUSTRIAL



Referencias.

In 1250A: Corriente nominal del interruptor.
 5000 MVA: Capacidad de ruptura del interruptor.
BP: Transformador de bajas pérdidas.
 FF: Fichado de frecuencia (indica escalón).
 600A: Capacidad nominal del TI.
 M/AE/REL 511: Tipo de relé



Empresa Provincial de la Energía de Santa Fe

Operaciones - Ing. de Operación

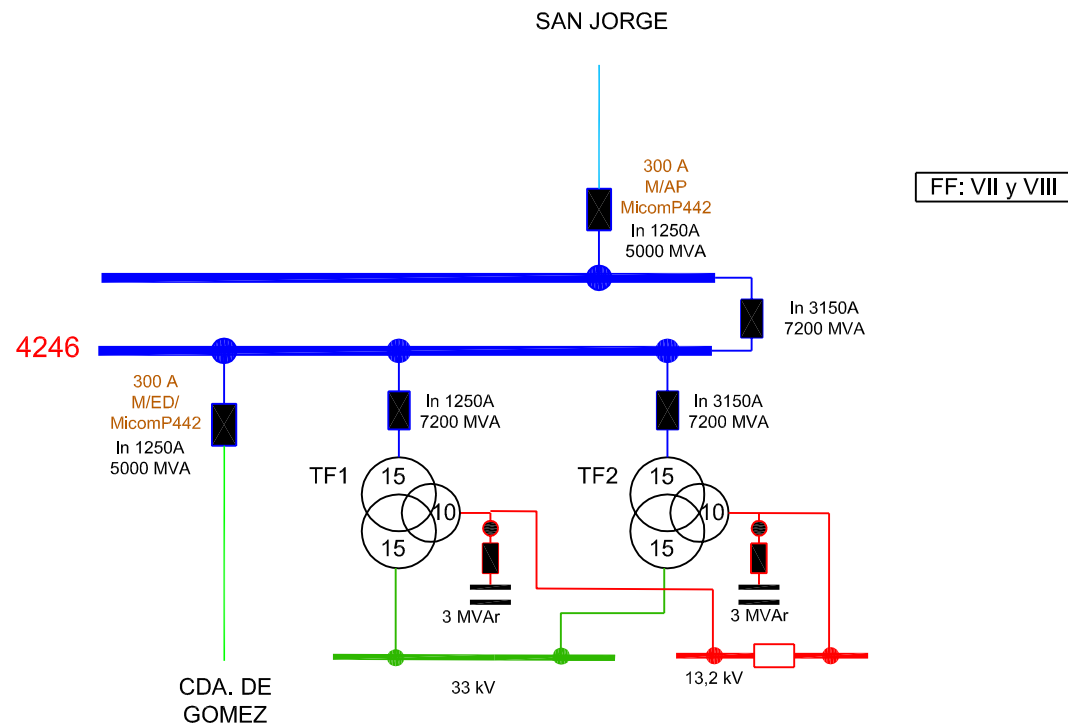
ESQUEMA UNIFILAR 132 kV

FECHA: 06/12/2011

Versión: 2.0

DIBUJO: ROBERTO BOSIO

LAS ROSAS



Referencias.

In 1250A: Corriente nominal del interruptor.
5000 MVA: Capacidad de ruptura del interruptor.
BP: Transformador de bajas pérdidas.
FF: Fichado de frecuencia (indica escalón).
600A: Capacidad nominal del TI.
M/AE/REL 511: Tipo de relé

**Empresa Provincial de la Energía de Santa Fe**

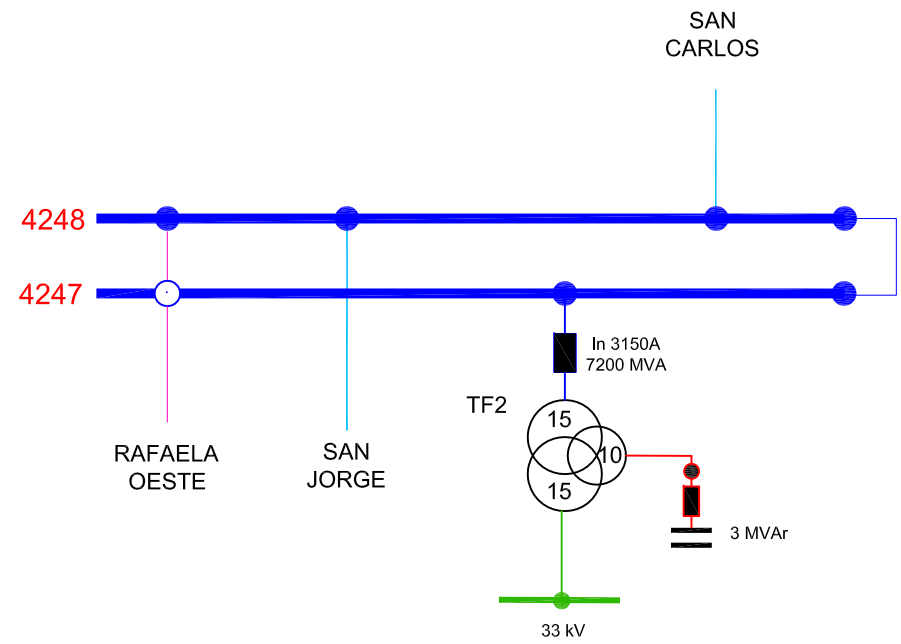
Operaciones - Ing. de Operación

ESQUEMA UNIFILAR 132 kV

FECHA: 30/07/2008
Versión: 2.0

DIBUJO: ROBERTO BOSIO

MARIA JUANA



Referencias.

In 1250A: Corriente nominal del interruptor.
5000 MVA: Capacidad de ruptura del interruptor.
BP: Transformador de bajas pérdidas.
FF: Fichado de frecuencia (indica escalón).
600A: Capacidad nominal del TI.
M/AE/REL 511: Tipo de relé



Empresa Provincial de la Energía de Santa Fe

Operaciones - Ingeniería de Operación

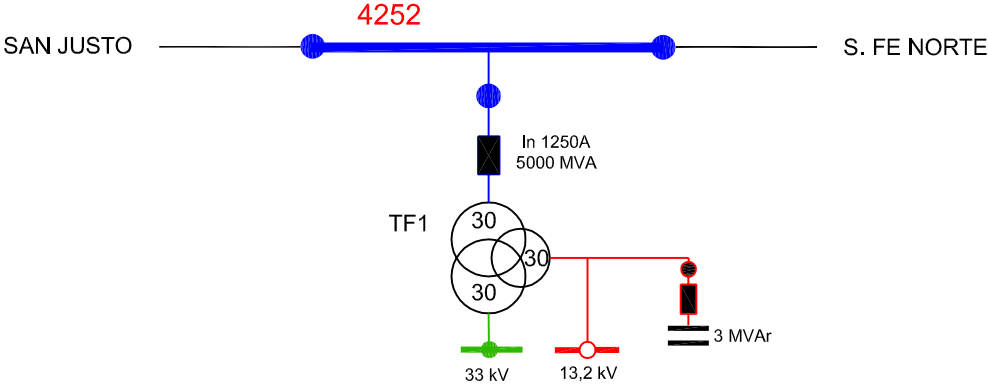
ESQUEMA UNIFILAR 132 kV

FECHA: 01/09/2014

Versión: 2.0

DIBUJO: ROBERTO BOSIO

NELSON



Referencias.

In 1250A: Corriente nominal del interruptor.
5000 MVA: Capacidad de ruptura del interruptor.
BP: Transformador de bajas pérdidas.
FF: Fichado de frecuencia (indica escalón).
600A: Capacidad nominal del TI.
M/AE/REL 511: Tipo de relé



Empresa Provincial de la Energía de Santa Fe

Operaciones - Ing. de Operación

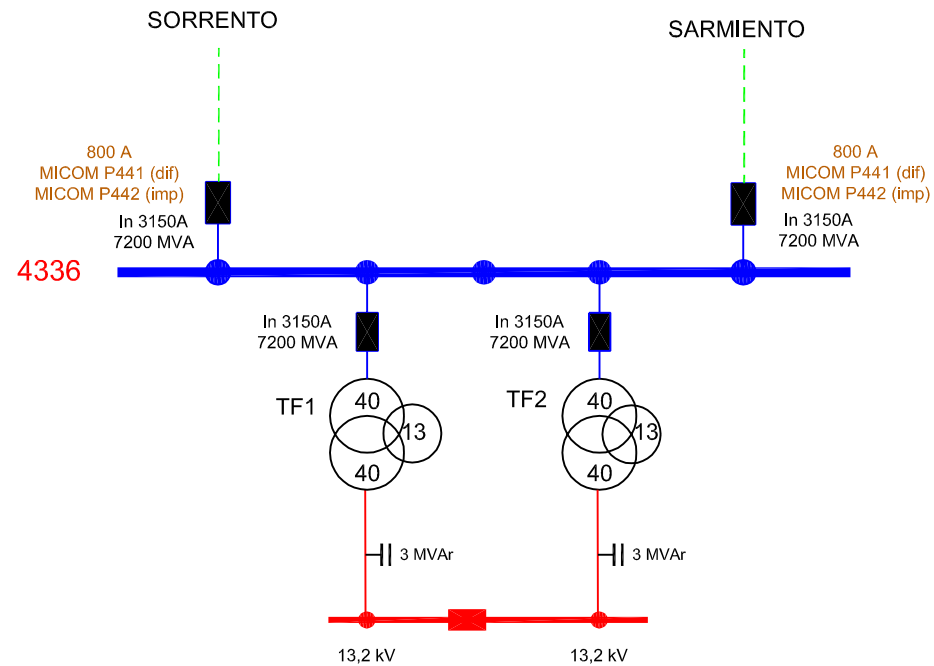
ESQUEMA UNIFILAR 132 kV

FECHA: 29/04/2009

Versión: 2.0

DIBUJO: ROBERTO BOSIO

SCALABRINI ORTIZ



Referencias.

In 1250A: Corriente nominal del interruptor.
 5000 MVA: Capacidad de ruptura del interruptor.
BP: Transformador de bajas pérdidas.
 FF: Fichado de frecuencia (indica escalón).
 600A: Capacidad nominal del TI.
 M/AE/REL 511: Tipo de relé



Empresa Provincial de la Energía de Santa Fe

Operaciones - Ing. de Operación

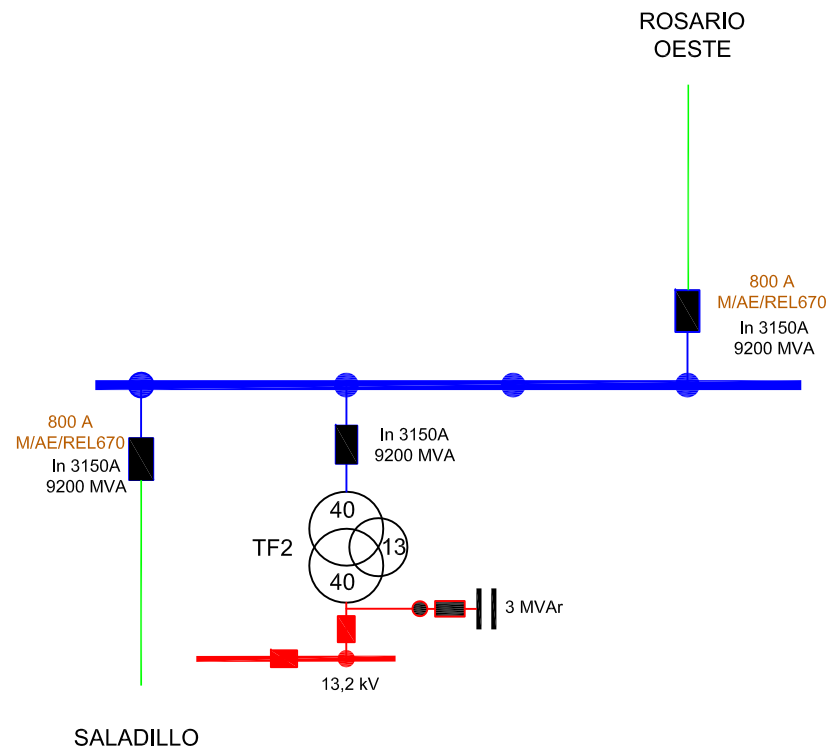
ESQUEMA UNIFILAR 132 kV

FECHA: 18/12/2009

Versión: 2.0

DIBUJO: ROBERTO BOSIO

OVIDIO LAGOS



Referencias.

In 1250A: Corriente nominal del interruptor.
5000 MVA: Capacidad de ruptura del interruptor.
BP: Transformador de bajas pérdidas.
FF: Fichado de frecuencia (indica escalón).
600A: Capacidad nominal del TI.
M/AE/REL 511: Tipo de relé



Empresa Provincial de la Energía de Santa Fe

Operaciones - Ing. de Operación

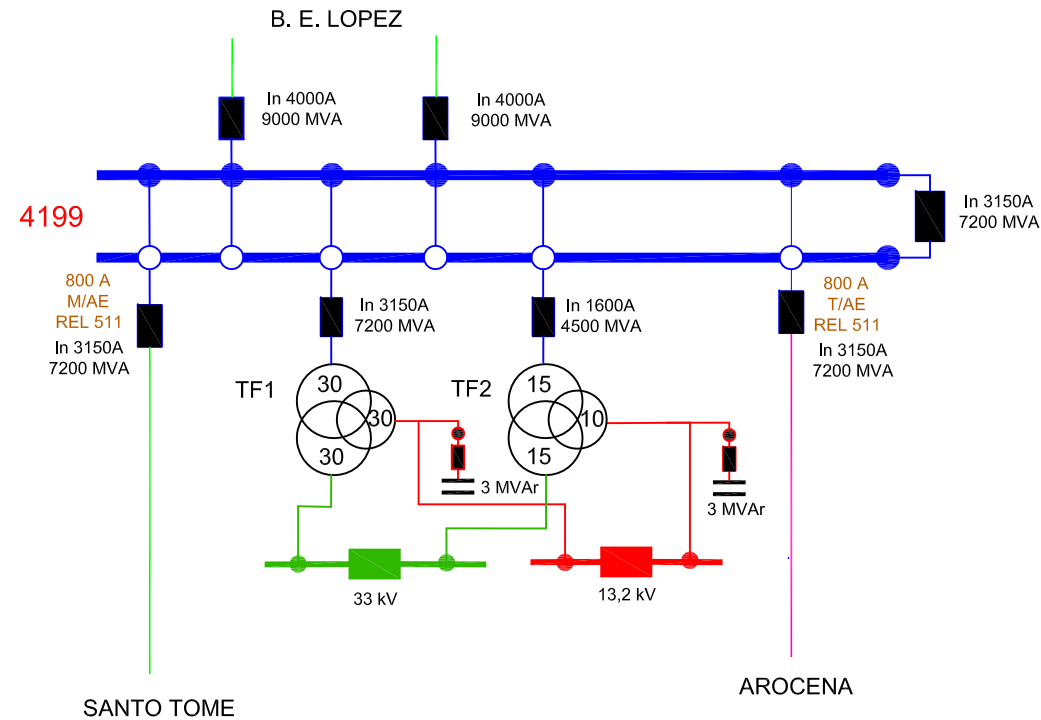
ESQUEMA UNIFILAR 132 kV

FECHA: 15/04/2009

Versión: 2.0

DIBUJO: ROBERTO BOSIO

PAY ZUME



FF: III y IV

Referencias.

In 1250A: Corriente nominal del interruptor.
5000 MVA: Capacidad de ruptura del interruptor.
BP: Transformador de bajas pérdidas.
FF: Fichado de frecuencia (indica escalón).
600A: Capacidad nominal del TI.
M/AE/REL 511: Tipo de relé



Empresa Provincial de la Energía de Santa Fe

Operaciones - Ing. de Operación

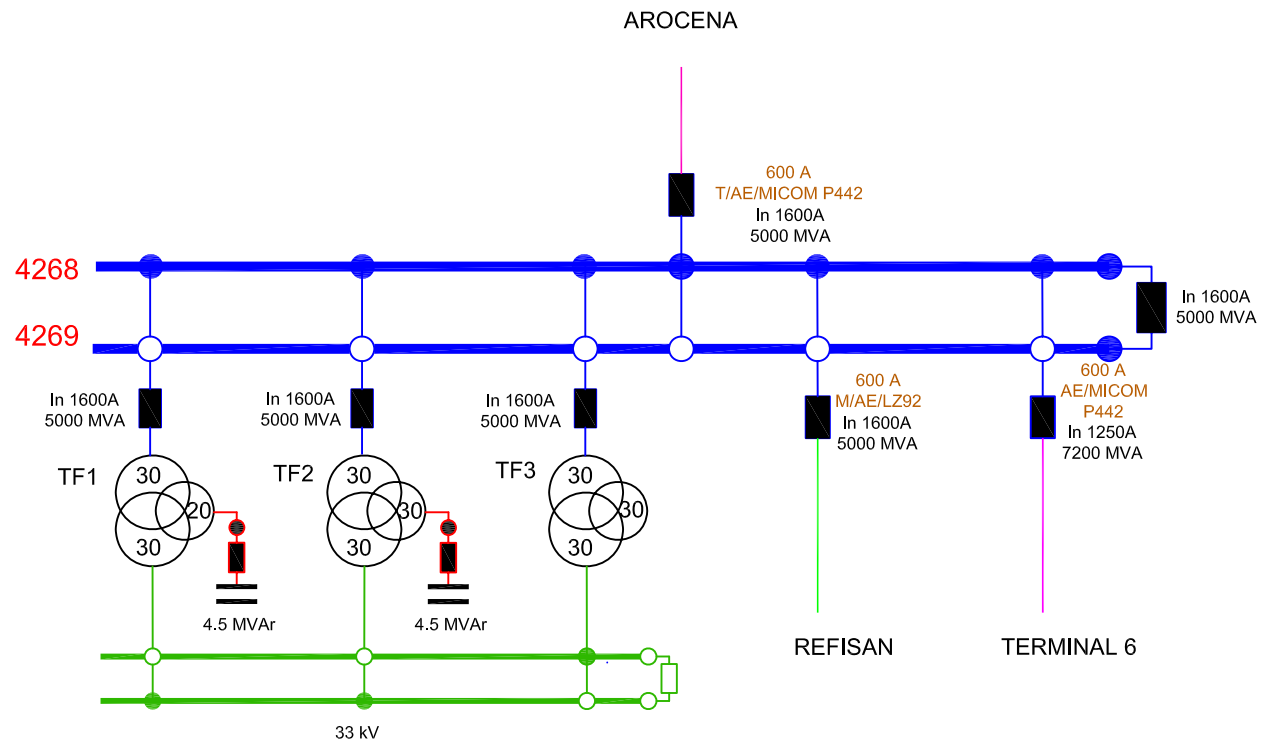
ESQUEMA UNIFILAR 132 kV

FECHA: 14/07/2014

Versión: 2.0

DIBUJO: ROBERTO BOSIO

PTO. SAN MARTIN



Referencias.

In 1250A: Corriente nominal del interruptor.
5000 MVA: Capacidad de ruptura del interruptor.
BP: Transformador de bajas pérdidas.
FF: Fichado de frecuencia (indica escalón).
600A: Capacidad nominal del TI.
M/AE/REL 511: Tipo de relé

**Empresa Provincial de la Energía de Santa Fe**

Operaciones - Ing. de Operación

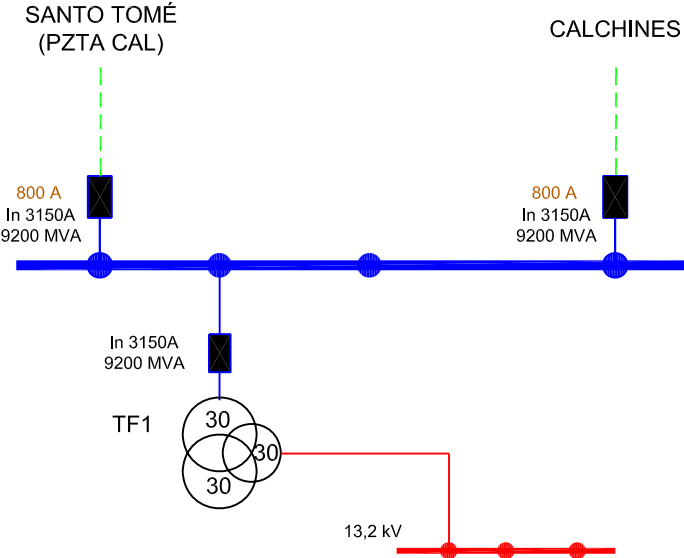
ESQUEMA UNIFILAR 132 kV

FECHA: 17/11/2008

Versión: 2.0

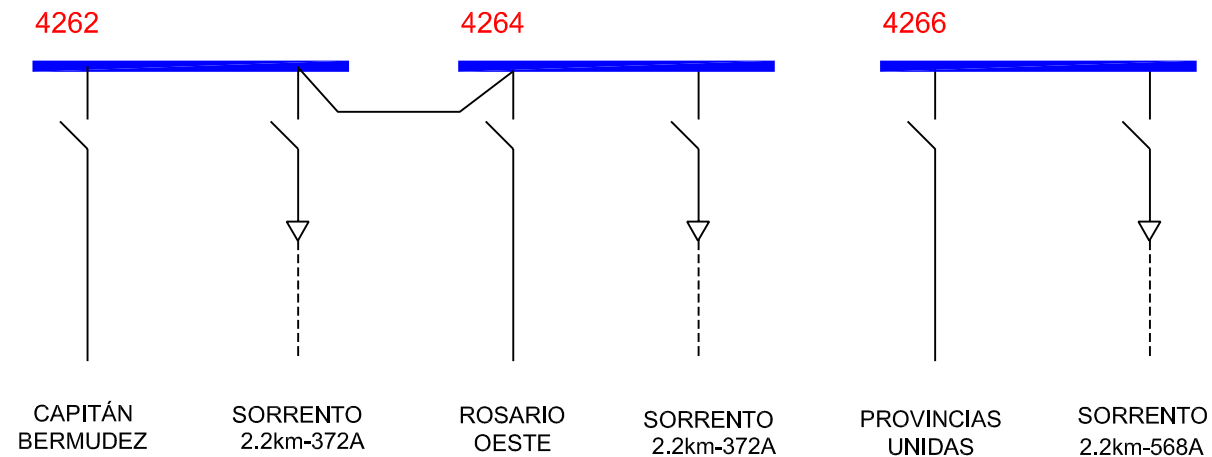
DIBUJO: ROBERTO BOSIO

PUERTO DE SANTA FE



Referencias.
 In 1250A: Corriente nominal del interruptor.
 5000 MVA: Capacidad de ruptura del interruptor.
 BP: Transformador de bajas pérdidas.
 FF: Fichado de frecuencia (indica escalón).
 600A: Capacidad nominal del TI.
 M/AE/REL 511: Tipo de relé

PLAZOLETA SORRENTO



Referencias.

In 1250A: Corriente nominal del interruptor.
 5000 MVA: Capacidad de ruptura del interruptor.
BP: Transformador de bajas pérdidas.
 FF: Fichado de frecuencia (indica escalón).
 600A: Capacidad nominal del TI.
 M/AE/REL 511: Tipo de relé



Empresa Provincial de la Energía de Santa Fe

Operaciones - Ing. de Operación

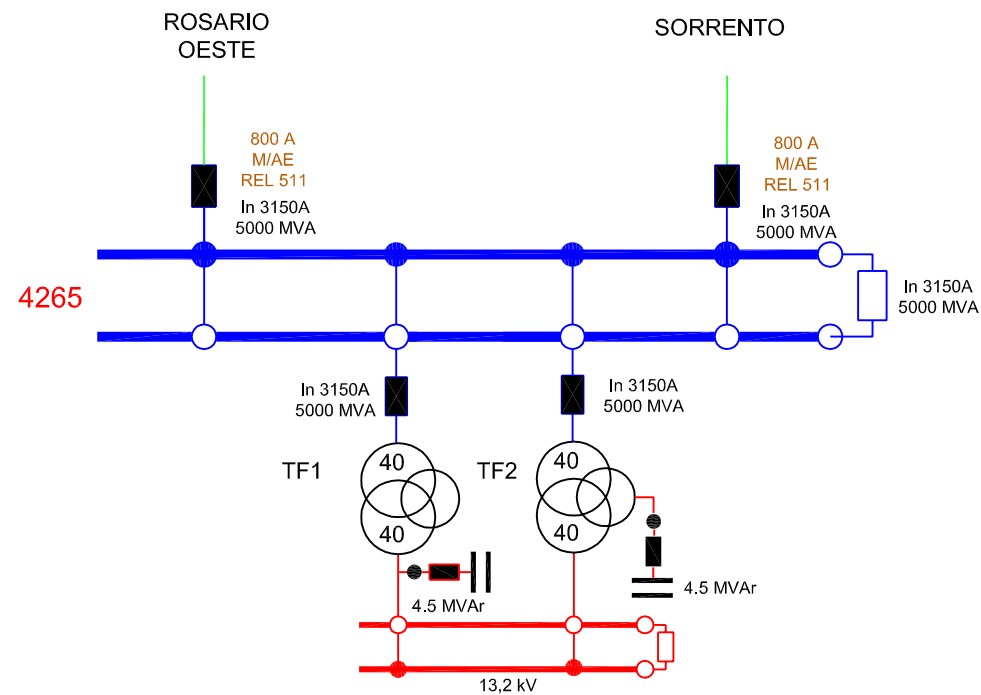
ESQUEMA UNIFILAR 132 kV

FECHA: 01/07/2005

Versión: 2.0

DIBUJO: ROBERTO BOSIO

PCIAS. UNIDAS



FF: I y II

Referencias.

In 1250A: Corriente nominal del interruptor.
 5000 MVA: Capacidad de ruptura del interruptor.
BP: Transformador de bajas pérdidas.
 FF: Fichado de frecuencia (indica escalón).
 600A: Capacidad nominal del TI.
 M/AE/REL 511: Tipo de relé



Empresa Provincial de la Energía de Santa Fe

Operaciones - Ing. de Operación

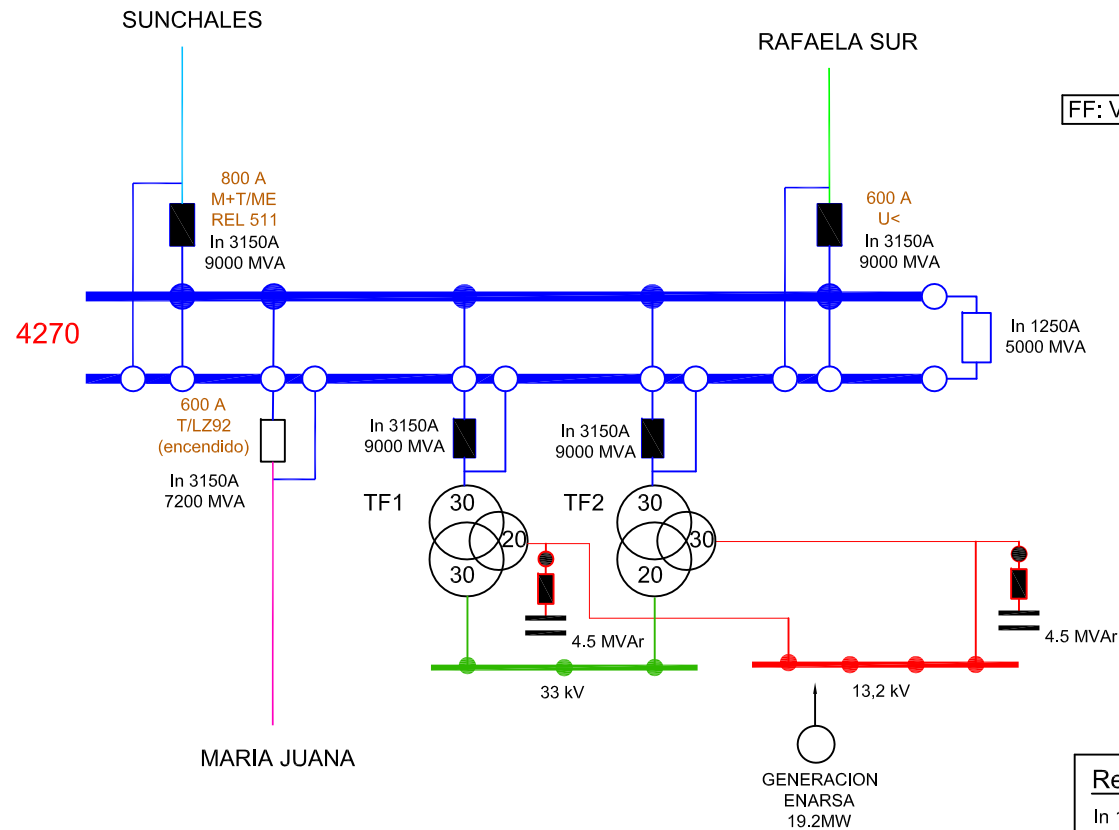
ESQUEMA UNIFILAR 132 kV

FECHA: 01/07/2005

Versión: 2.0

DIBUJO: ROBERTO BOSIO

RAFAELA OESTE



FF: VI y VIII

Referencias.

In 1250A: Corriente nominal del interruptor.
 5000 MVA: Capacidad de ruptura del interruptor.
 BP: Transformador de bajas pérdidas.
 FF: Fichado de frecuencia (indica escalón).
 600A: Capacidad nominal del TI.
 M/AE/REL 511: Tipo de relé



Empresa Provincial de la Energía de Santa Fe

Operaciones - Ing. de Operación

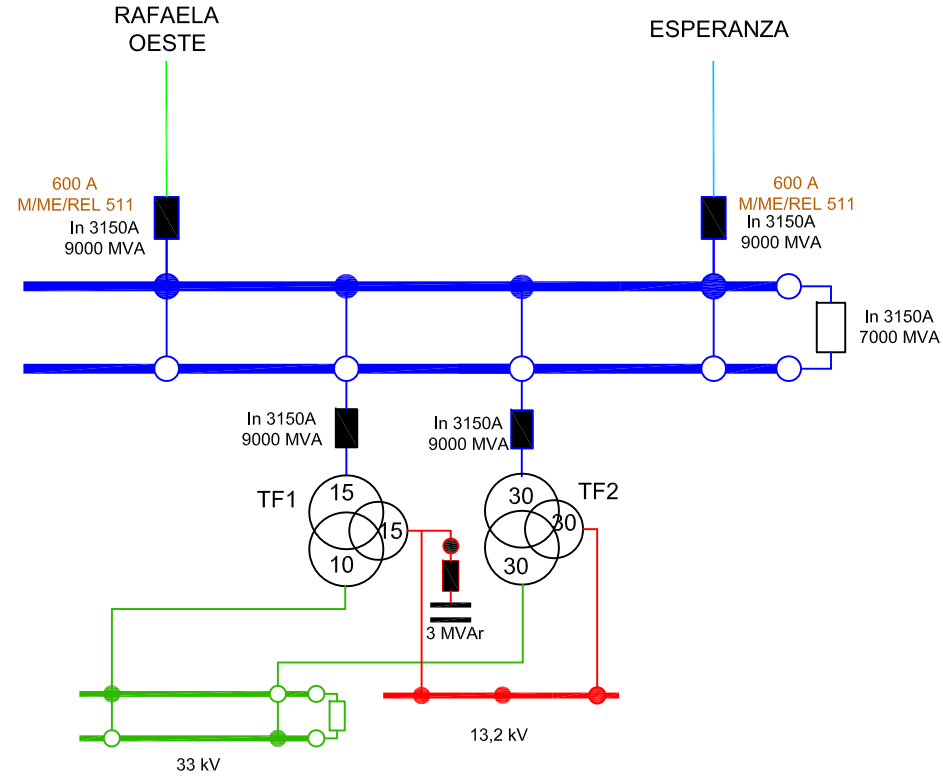
ESQUEMA UNIFILAR 132 kV

FECHA: 14/07/2014

Versión: 2.0

DIBUJO: ROBERTO BOSIO

RAFAELA SUR



Referencias.

In 1250A: Corriente nominal del interruptor.
5000 MVA: Capacidad de ruptura del interruptor.
BP: Transformador de bajas pérdidas.
FF: Fichado de frecuencia (indica escalón).
600A: Capacidad nominal del TI.
M/AE/REL 511: Tipo de relé



Empresa Provincial de la Energía de Santa Fe

Operaciones - Ing. de Operación

ESQUEMA UNIFILAR 132 kV

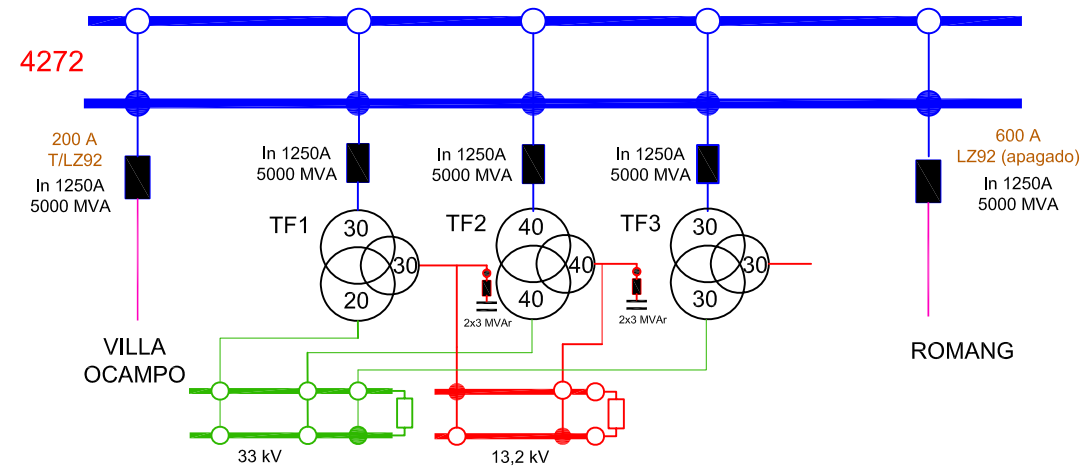
FECHA: 30/10/2014

Versión: 2.0

DIBUJO: ROBERTO BOSIO

RECONQUISTA

FF: VII y VIII



Referencias.

In 1250A: Corriente nominal del interruptor.
 5000 MVA: Capacidad de ruptura del interruptor.
 BP: Transformador de bajas pérdidas.
 FF: Fichado de frecuencia (indica escalón).
 600A: Capacidad nominal del TI.
 M/AE/REL 511: Tipo de relé



Empresa Provincial de la Energía de Santa Fe

Operaciones - Ing. de Operación

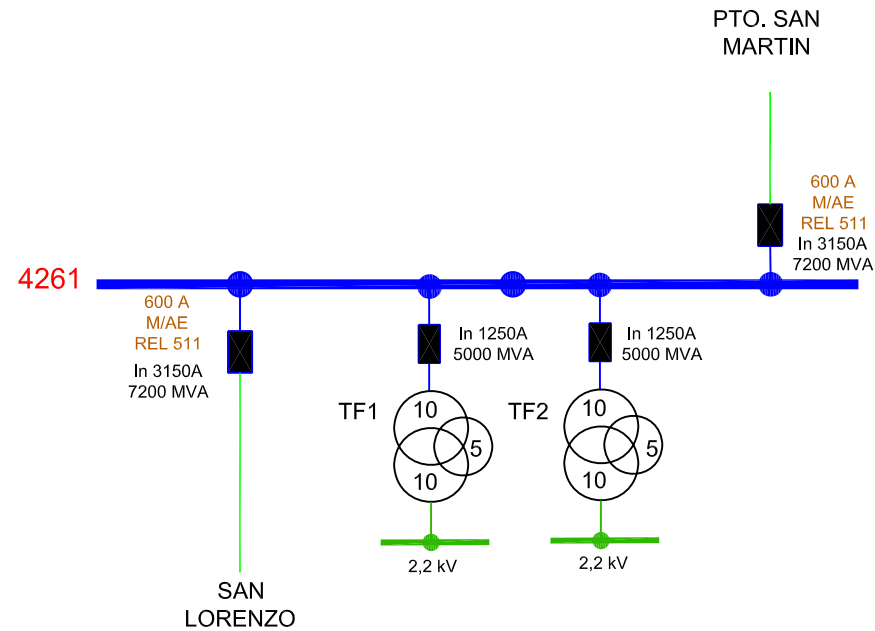
ESQUEMA UNIFILAR 132 kV

FECHA: 29/09/2013

Versión: 2.0

DIBUJO: ROBERTO BOSIO

REFISAN



Referencias.

In 1250A: Corriente nominal del interruptor.
 5000 MVA: Capacidad de ruptura del interruptor.
BP: Transformador de bajas pérdidas.
 FF: Fichado de frecuencia (indica escalón).
 600A: Capacidad nominal del TI.
 M/AE/REL 511: Tipo de relé



Empresa Provincial de la Energía de Santa Fe

Operaciones - Ing. de Operación

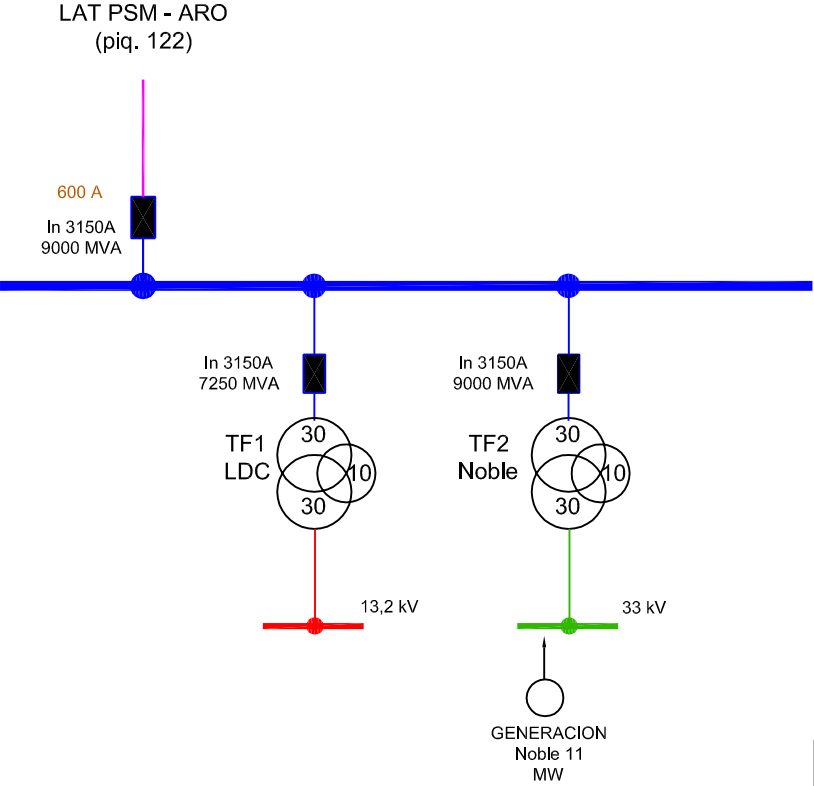
ESQUEMA UNIFILAR 132 kV

FECHA: 28/12/2010

Versión: 2.0

DIBUJO: ROBERTO BOSIO

LA RIBERA



Referencias.

In 1250A: Corriente nominal del interruptor.
5000 MVA: Capacidad de ruptura del interruptor.
BP: Transformador de bajas pérdidas.
FF: Fichado de frecuencia (indica escalón).
600A: Capacidad nominal del TI.
M/AE/REL 511: Tipo de relé



Empresa Provincial de la Energía de Santa Fe

Operaciones - Ing. de Operación

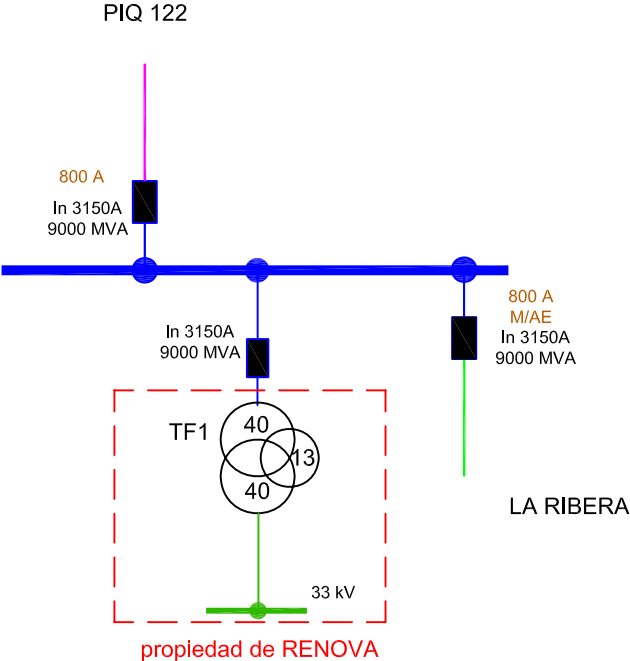
ESQUEMA UNIFILAR 132 kV

FECHA: 20/01/2010

Versión: 2.0

DIBUJO: ROBERTO BOSIO

RENOVA



Referencias.

In 1250A: Corriente nominal del interruptor.
5000 MVA: Capacidad de ruptura del interruptor.
BP: Transformador de bajas pérdidas.
FF: Fichado de frecuencia (indica escalón).
600A: Capacidad nominal del TI.
M/AE/REL 511: Tipo de relé



Empresa Provincial de la Energía de Santa Fe

Operaciones - Ing. de Operación

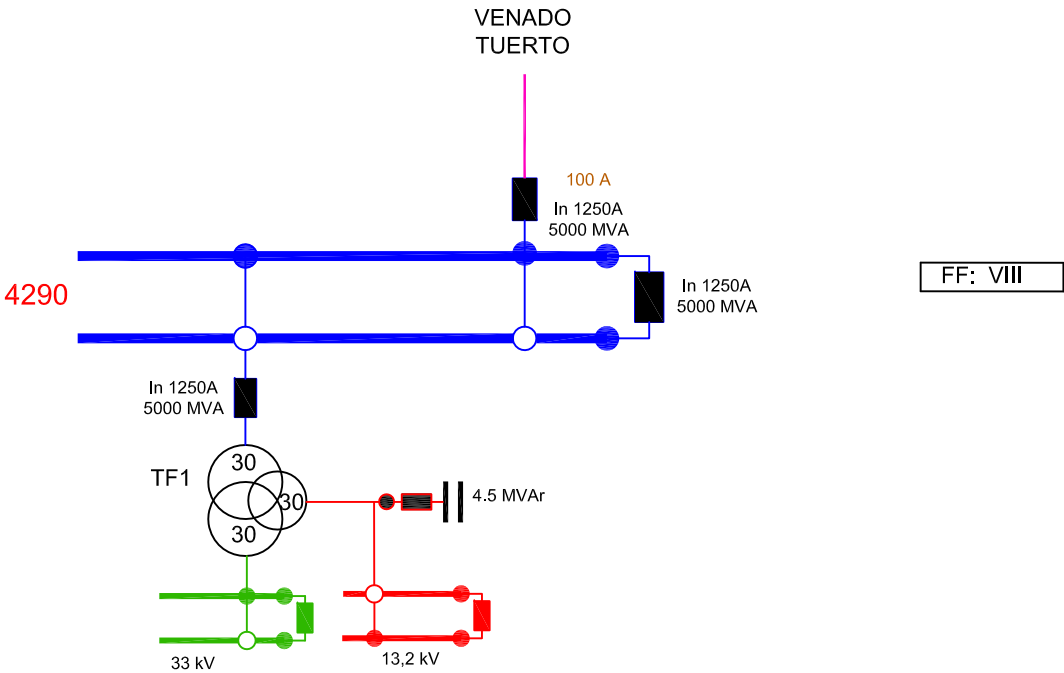
ESQUEMA UNIFILAR 132 kV

FECHA: 23/03/2012

Versión: 2.0

DIBUJO: ROBERTO BOSIO

RUFINO



Referencias.

In 1250A: Corriente nominal del interruptor.
5000 MVA: Capacidad de ruptura del interruptor.
BP: Transformador de bajas pérdidas.
FF: Fichado de frecuencia (indica escalón).
600A: Capacidad nominal del TI.
M/AE/REL 511: Tipo de relé



Empresa Provincial de la Energía de Santa Fe

Operaciones - Ing. de Operación

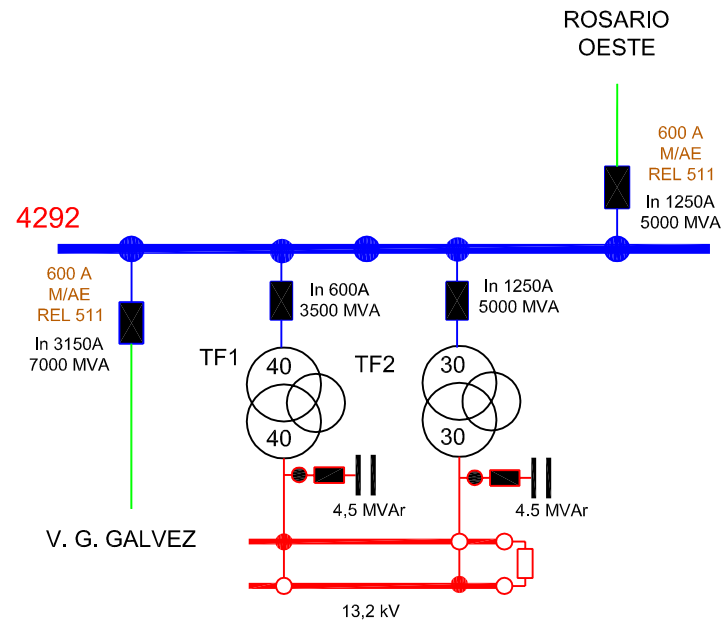
ESQUEMA UNIFILAR 132 kV

FECHA: 28/07/2014

Versión: 2.0

DIBUJO: ROBERTO BOSIO

SALADILLO



FF: VI y VII

Referencias.

In 1250A: Corriente nominal del interruptor.
 5000 MVA: Capacidad de ruptura del interruptor.
BP: Transformador de bajas pérdidas.
 FF: Fichado de frecuencia (indica escalón).
 600A: Capacidad nominal del TI.
 M/AE/REL 511: Tipo de relé



Empresa Provincial de la Energía de Santa Fe

Operaciones - Ing. de Operación

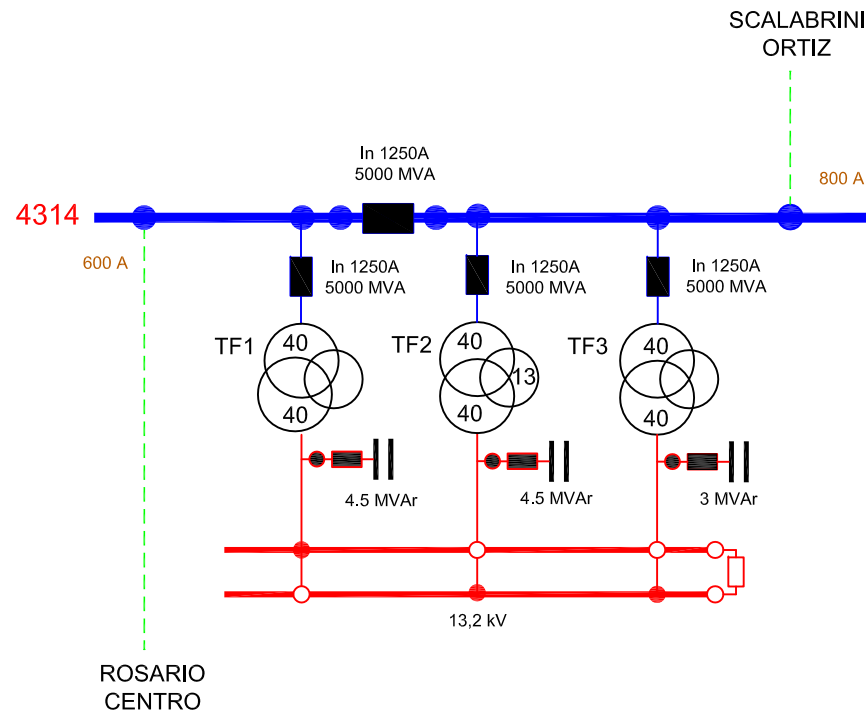
ESQUEMA UNIFILAR 132 kV

FECHA: 28/07/2009

Versión: 2.0

DIBUJO: ROBERTO BOSIO

SARMIENTO



Referencias.

In 1250A: Corriente nominal del interruptor.
 5000 MVA: Capacidad de ruptura del interruptor.
BP: Transformador de bajas pérdidas.
 FF: Fichado de frecuencia (indica escalón).
600A: Capacidad nominal del TI.
M/AE/REL 511: Tipo de relé



Empresa Provincial de la Energía de Santa Fe

Operaciones - Ing. de Operación

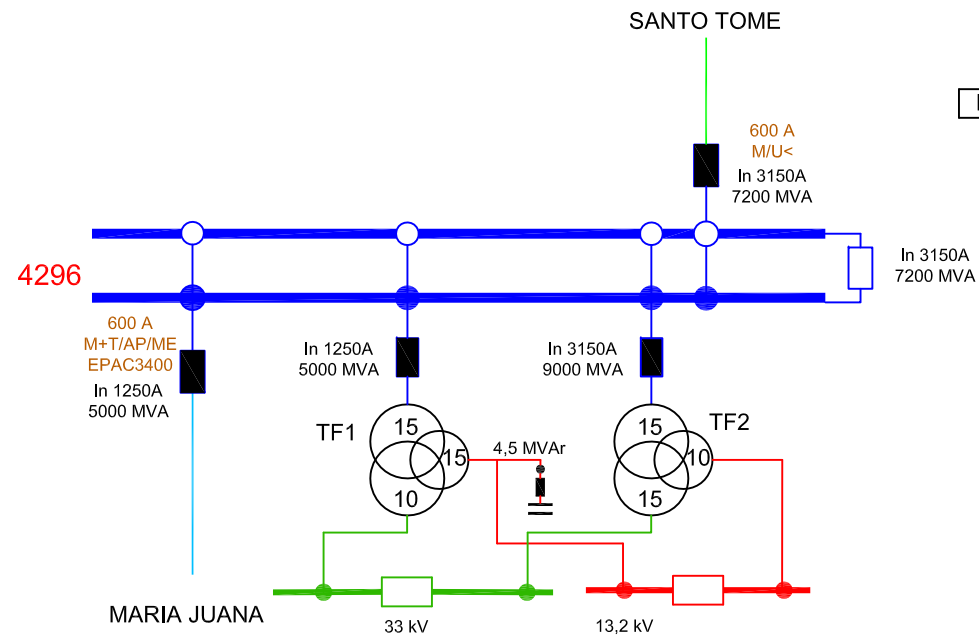
ESQUEMA UNIFILAR 132 kV

FECHA: 26/10/2014

Versión: 2.0

DIBUJO: ROBERTO BOSIO

SAN CARLOS



Referencias.

In 1250A: Corriente nominal del interruptor.
 5000 MVA: Capacidad de ruptura del interruptor.
 BP: Transformador de bajas pérdidas.
 FF: Fichado de frecuencia (indica escalón).
 600A: Capacidad nominal del TI.
 M/AE/REL 511: Tipo de relé



Empresa Provincial de la Energía de Santa Fe

Operaciones - Ing. de Operación

ESQUEMA UNIFILAR 132 kV

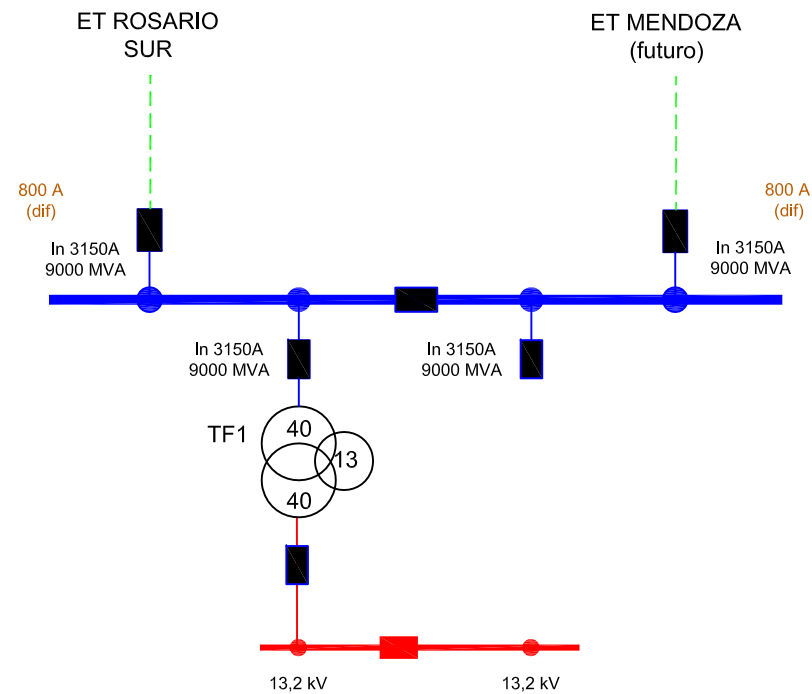
FECHA: 14/07/2014

Versión: 2.0

DIBUJO: ROBERTO BOSIO

SAN MARTIN

[GIS]



Referencias.

In 1250A: Corriente nominal del interruptor.
5000 MVA: Capacidad de ruptura del interruptor.
BP: Transformador de bajas pérdidas.
FF: Fichado de frecuencia (indica escalón).
600A: Capacidad nominal del TI.
M/AE/REL 511: Tipo de relé



Empresa Provincial de la Energía de Santa Fe

Operaciones - Ing. de Operación

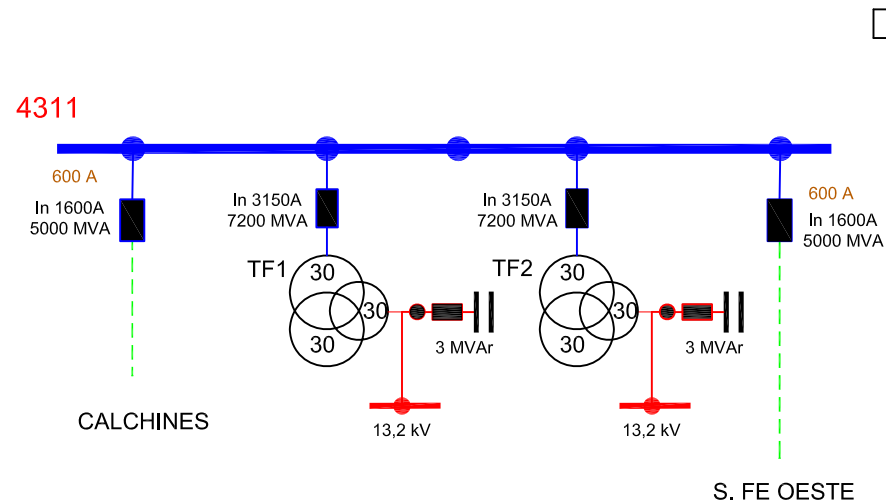
ESQUEMA UNIFILAR 132 kV

FECHA: 22/08/2014

Versión: 2.0

DIBUJO: ROBERTO BOSIO

S. FE CENTRO



Referencias.

In 1250A: Corriente nominal del interruptor.
 5000 MVA: Capacidad de ruptura del interruptor.
 BP: Transformador de bajas pérdidas.
 FF: Fichado de frecuencia (indica escalón).
 600A: Capacidad nominal del TI.
 M/AE/REL 511: Tipo de relé



Empresa Provincial de la Energía de Santa Fe

Operaciones - Ing. de Operación

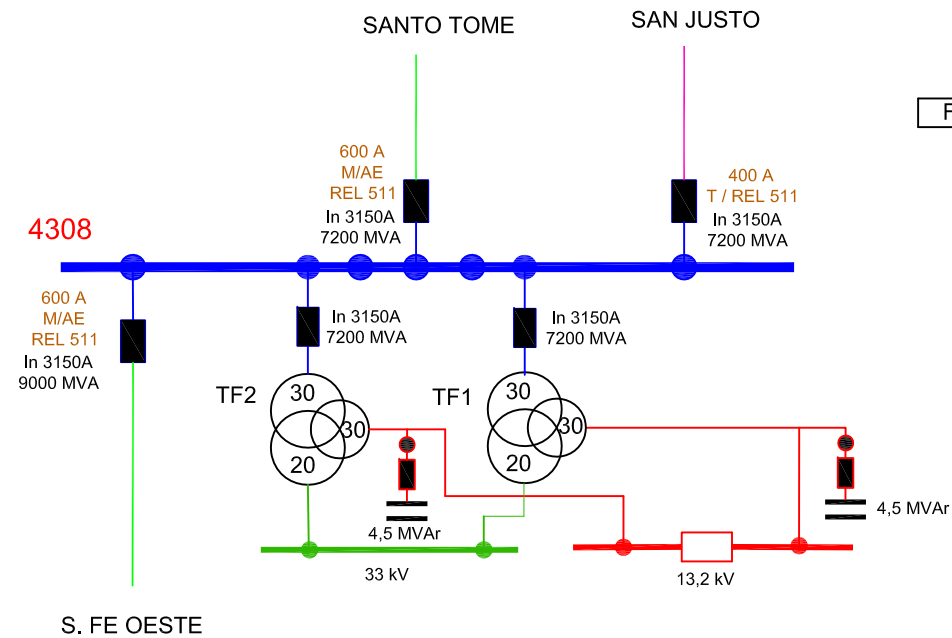
ESQUEMA UNIFILAR 132 kV

FECHA: 15/08/2012

Versión: 2.0

DIBUJO: ROBERTO BOSIO

S. FE NORTE



Referencias.

In 1250A: Corriente nominal del interruptor.
 5000 MVA: Capacidad de ruptura del interruptor.
BP: Transformador de bajas pérdidas.
 FF: Fichado de frecuencia (indica escalón).
 600A: Capacidad nominal del TI.
 M/AE/REL 511: Tipo de relé



Empresa Provincial de la Energía de Santa Fe

Operaciones - Ing. de Operación

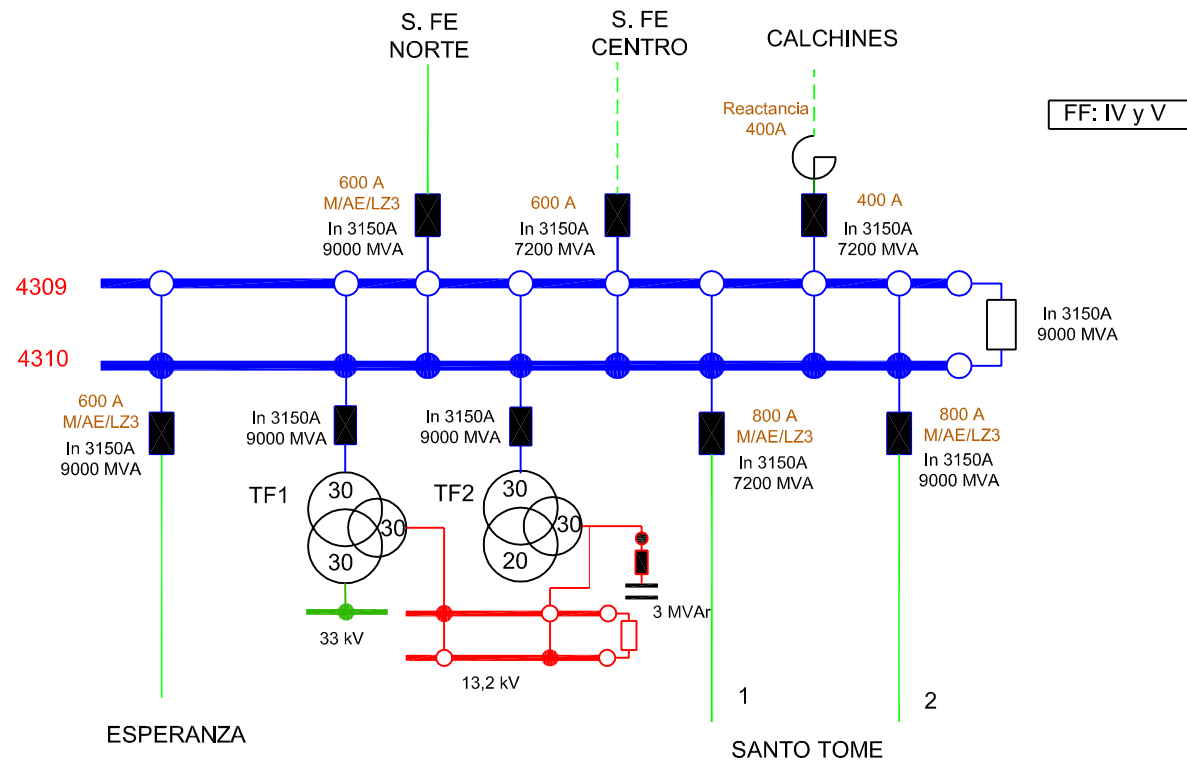
ESQUEMA UNIFILAR 132 kV

FECHA: 14/07/2014

Versión: 2.0

DIBUJO: ROBERTO BOSIO

S. FE OESTE



Referencias.

In 1250A: Corriente nominal del interruptor.
 5000 MVA: Capacidad de ruptura del interruptor.
BP: Transformador de bajas pérdidas.
 FF: Fichado de frecuencia (indica escalón).
 600A: Capacidad nominal del TI.
 M/AE/REL 511: Tipo de relé



Empresa Provincial de la Energía de Santa Fe

Operaciones - Ing. de Operación

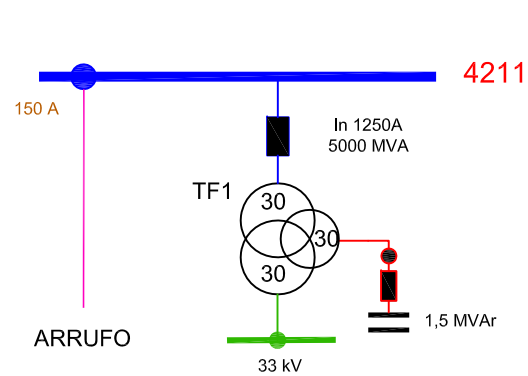
ESQUEMA UNIFILAR 132 kV

FECHA: 05/09/2009

Versión: 2.0

DIBUJO: ROBERTO BOSIO

SAN GUILLERMO



FF: VIII

Referencias.

In 1250A: Corriente nominal del interruptor.
 5000 MVA: Capacidad de ruptura del interruptor.
BP: Transformador de bajas pérdidas.
 FF: Fichado de frecuencia (indica escalón).
 600A: Capacidad nominal del TI.
 M/AE/REL 511: Tipo de relé



Empresa Provincial de la Energía de Santa Fe

Operaciones - Ing. de Operación

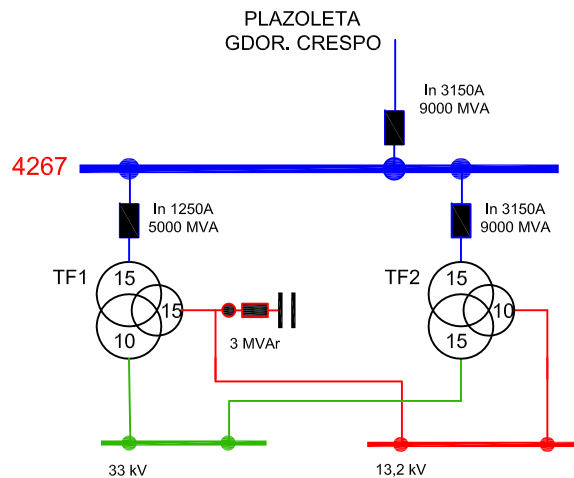
ESQUEMA UNIFILAR 132 kV

FECHA: 23/12/2013

Versión: 2.0

DIBUJO: ROBERTO BOSIO

SAN JAVIER



Referencias.

In 1250A: Corriente nominal del interruptor.
5000 MVA: Capacidad de ruptura del interruptor.
BP: Transformador de bajas pérdidas.
FF: Fichado de frecuencia (indica escalón).
600A: Capacidad nominal del TI.
M/AE/REL 511: Tipo de relé



Empresa Provincial de la Energía de Santa Fe

Operaciones - Ing. de Operación

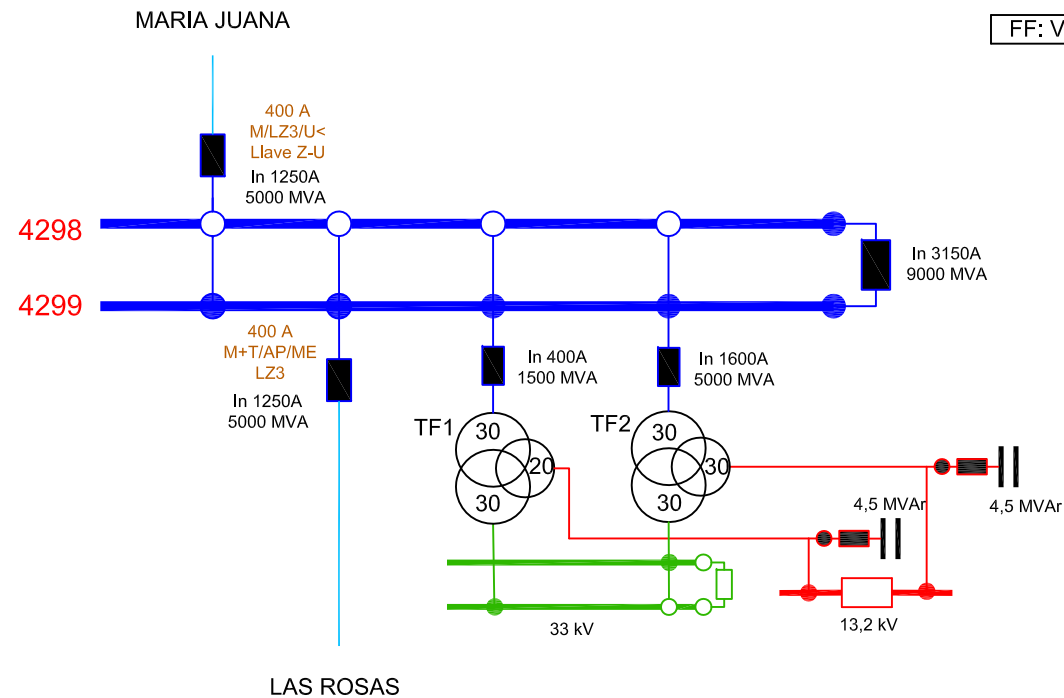
ESQUEMA UNIFILAR 132 kV

FECHA: 16/04/2014

Versión: 2.0

DIBUJO: ROBERTO BOSIO

SAN JORGE



FF: VI y VIII

Referencias.

In 1250A: Corriente nominal del interruptor.
5000 MVA: Capacidad de ruptura del interruptor.
BP: Transformador de bajas pérdidas.
FF: Fichado de frecuencia (indica escalón).
600A: Capacidad nominal del TI.
M/AE/REL 511: Tipo de relé



Empresa Provincial de la Energía de Santa Fe

Operaciones - Ing. de Operación

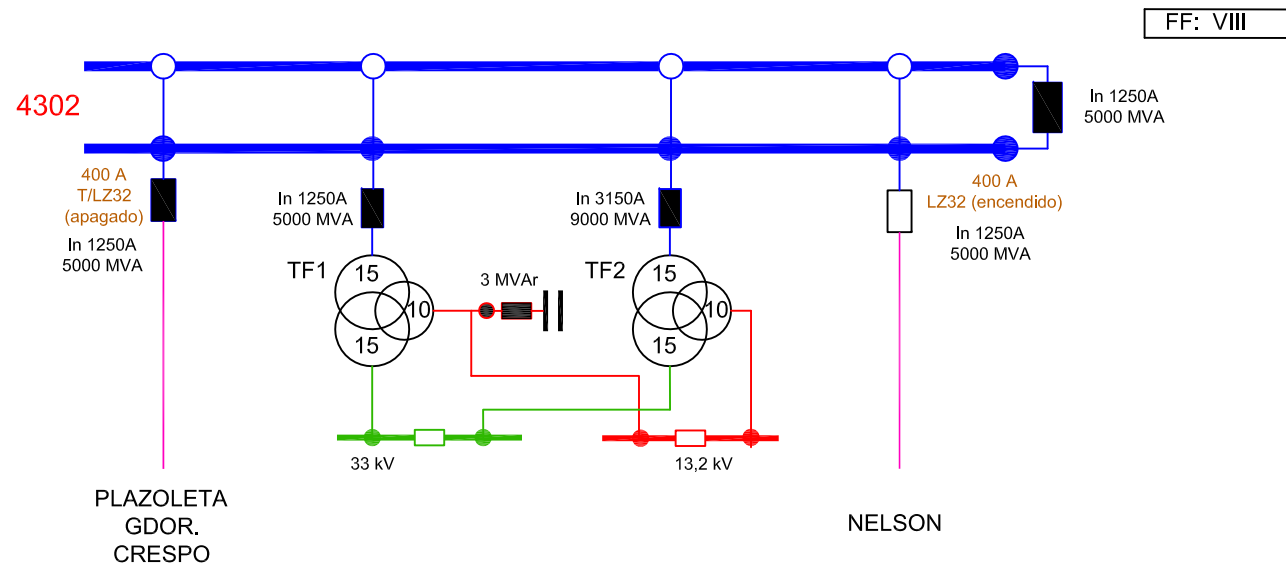
ESQUEMA UNIFILAR 132 kV

FECHA: 14/07/2014

Versión: 2.0

DIBUJO: ROBERTO BOSIO

SAN JUSTO



Referencias.

In 1250A: Corriente nominal del interruptor.
 5000 MVA: Capacidad de ruptura del interruptor.
 BP: Transformador de bajas pérdidas.
 FF: Fichado de frecuencia (indica escalón).
 600A: Capacidad nominal del TI.
 M/AE/REL 511: Tipo de relé



Empresa Provincial de la Energía de Santa Fe

Operaciones - Ing. de Operación

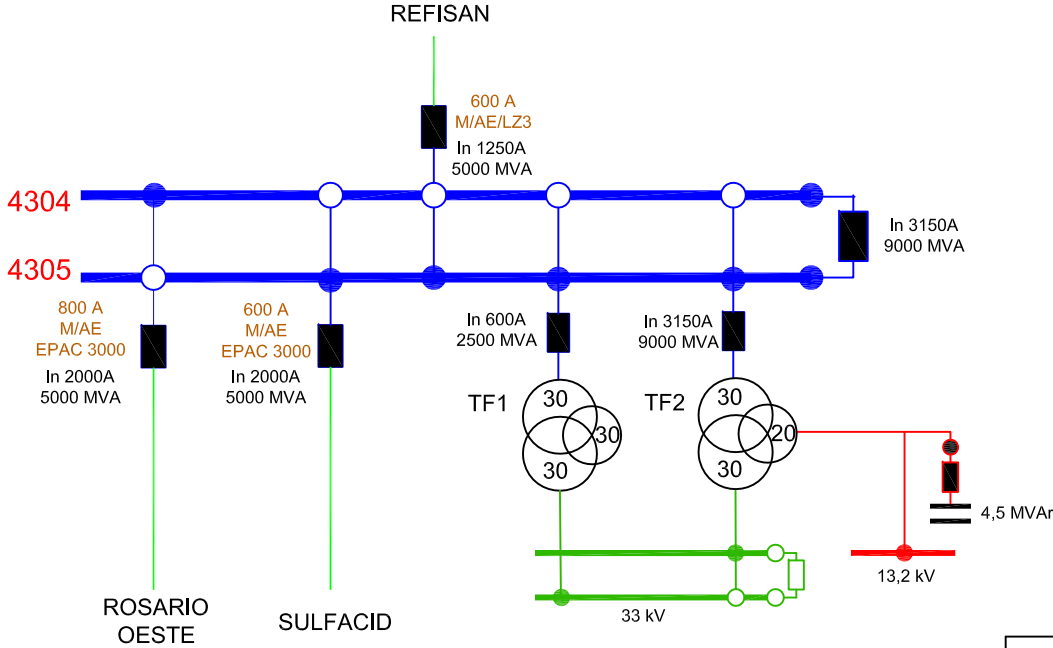
ESQUEMA UNIFILAR 132 kV

FECHA: 14/07/2014

Versión: 2.0

DIBUJO: ROBERTO BOSIO

SAN LORENZO



FF: I y II

Referencias.

In 1250A: Corriente nominal del interruptor.
5000 MVA: Capacidad de ruptura del interruptor.
BP: Transformador de bajas pérdidas.
FF: Fichado de frecuencia (indica escalón).
600A: Capacidad nominal del TI.
M/AE/REL 511: Tipo de relé



Empresa Provincial de la Energía de Santa Fe

Operaciones - Ing. de Operación

ESQUEMA UNIFILAR 132 kV

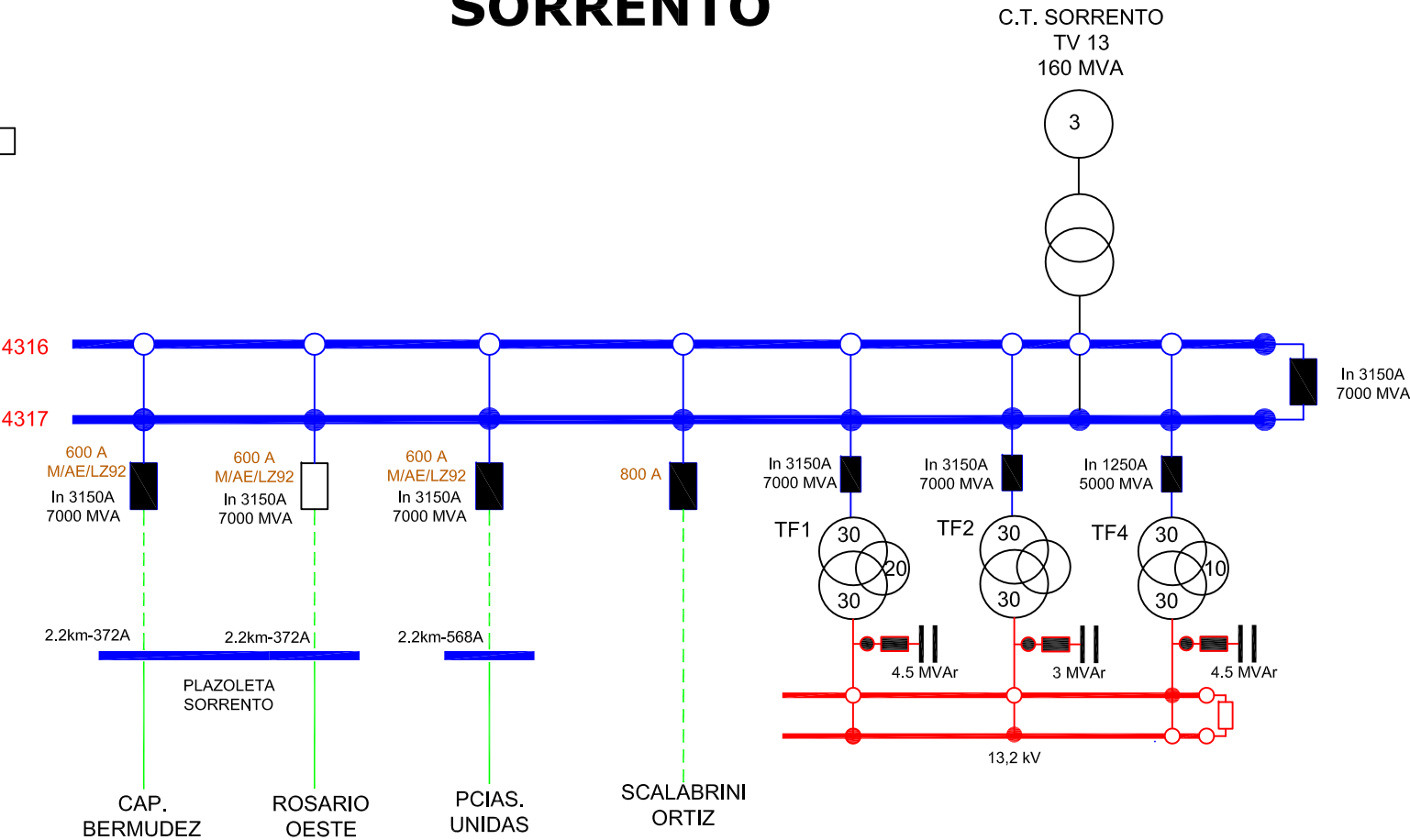
FECHA: 16/07/2014

Versión: 2.0

DIBUJO: ROBERTO BOSIO

SORRENTO

FF: III y IV



Referencias.

In 1250A: Corriente nominal del interruptor.
5000 MVA: Capacidad de ruptura del interruptor.
BP: Transformador de bajas pérdidas.
FF: Fichado de frecuencia (indica escalón).
600A: Capacidad nominal del TI.
M/AE/REL 511: Tipo de relé



Empresa Provincial de la Energía de Santa Fe

Operaciones - Ing. de Operación

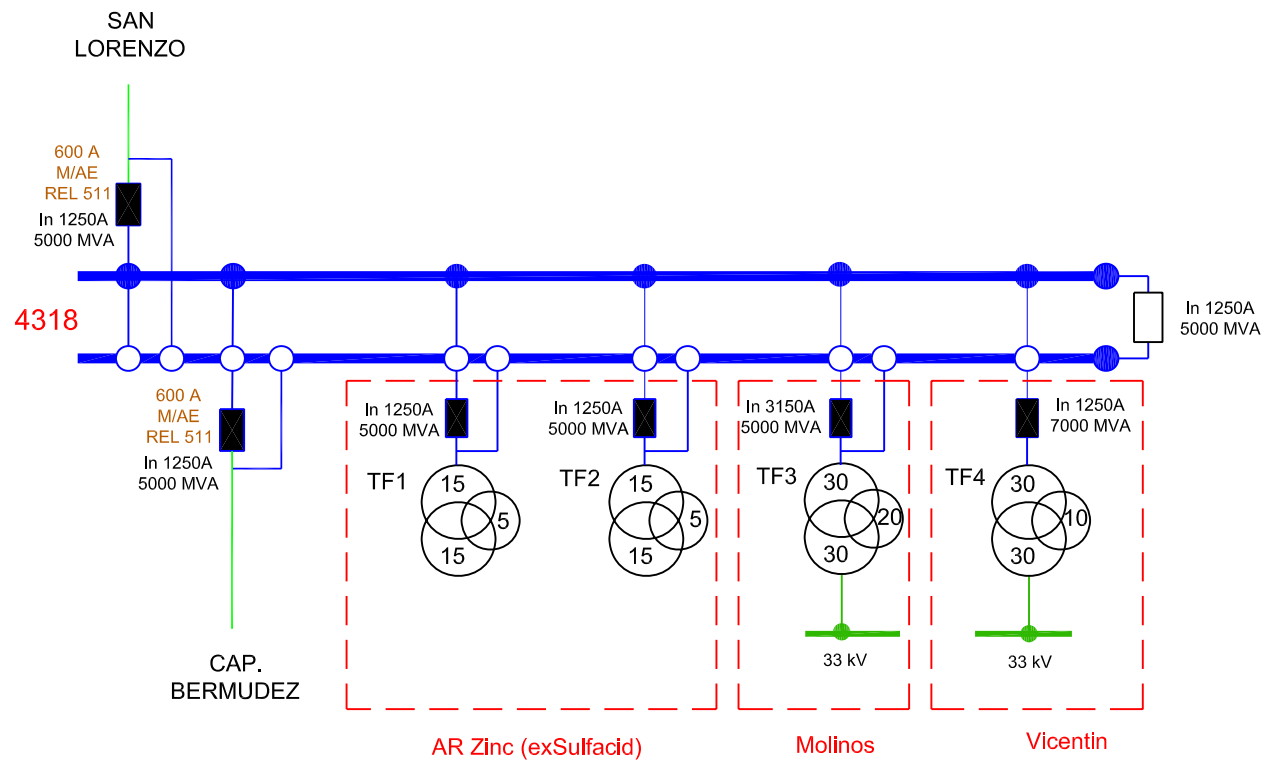
ESQUEMA UNIFILAR 132 kV

FECHA: 01/10/2014

Versión: 2.0

DIBUJO: ROBERTO BOSIO

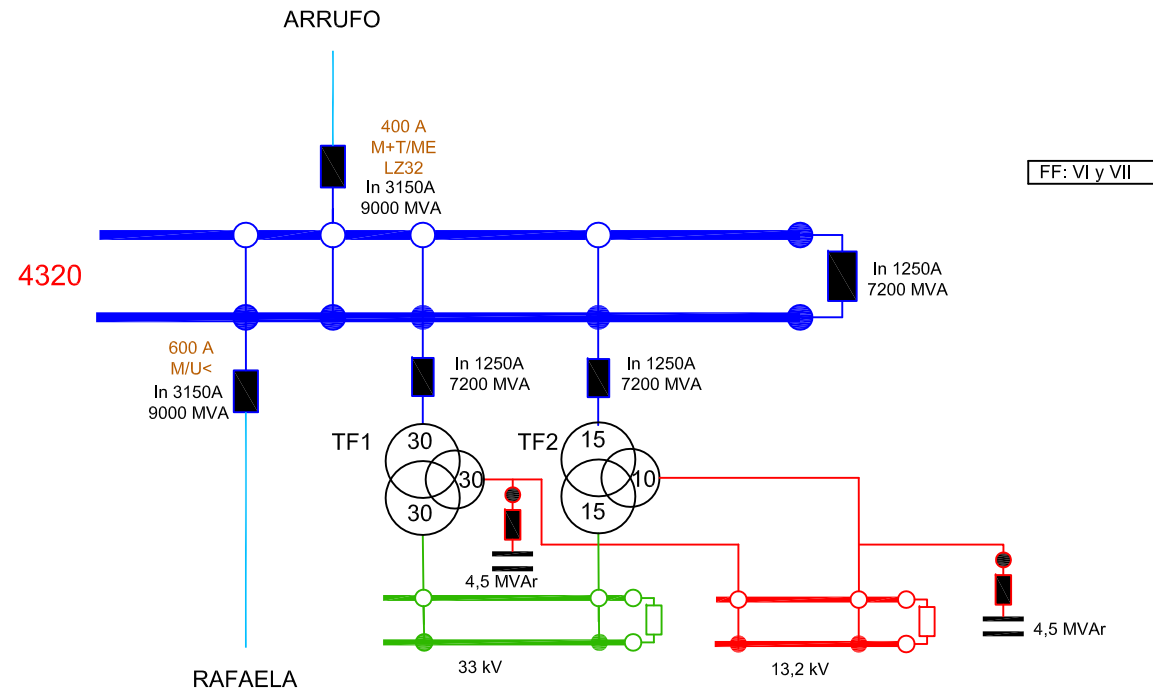
SULFACID



Referencias.

In 1250A: Corriente nominal del interruptor.
5000 MVA: Capacidad de ruptura del interruptor.
BP: Transformador de bajas pérdidas.
FF: Fichado de frecuencia (indica escalón).
600A: Capacidad nominal del TI.
M/AE/REL 511: Tipo de relé

SUNCHALES



Referencias.

In 1250A: Corriente nominal del interruptor.
5000 MVA: Capacidad de ruptura del interruptor.
BP: Transformador de bajas pérdidas.
FF: Fichado de frecuencia (indica escalón).
600A: Capacidad nominal del TI.
M/AE/REL 511: Tipo de relé

**Empresa Provincial de la Energía de Santa Fe**

Operaciones - Ing. de Operación

ESQUEMA UNIFILAR 132 kV

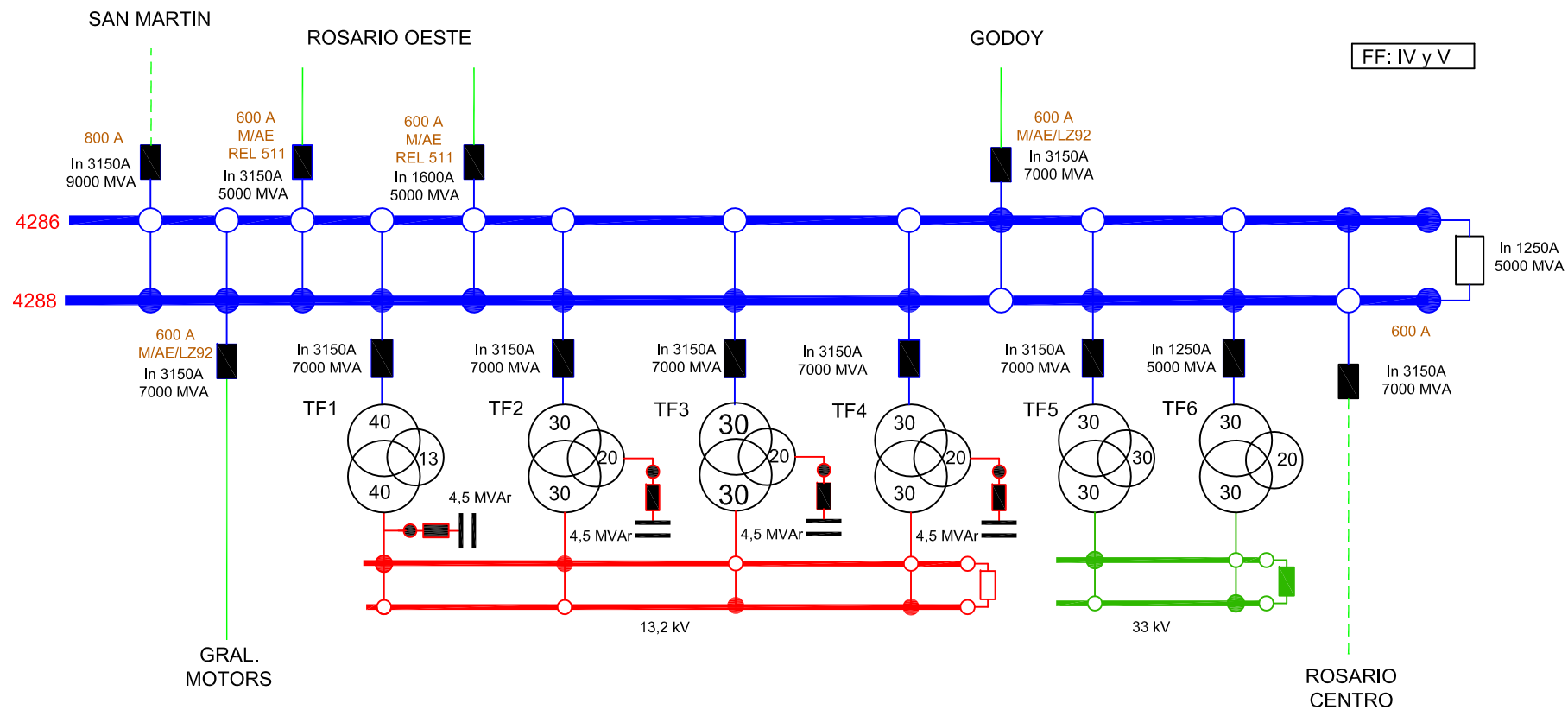
FECHA: 11/11/2013

Versión: 2.0

DIBUJO: ROBERTO BOSIO

ROSARIO SUR

600 A
M/AE
REL 511



Referencias.

In 1250A: Corriente nominal del interruptor.
5000 MVA: Capacidad de ruptura del interruptor.
BP: Transformador de bajas pérdidas.
FF: Fichado de frecuencia (indica escalón).
600A: Capacidad nominal del TI.
M/AE/REL 511: Tipo de relé



Empresa Provincial de la Energía de Santa Fe

Operaciones - Ing. de Operación

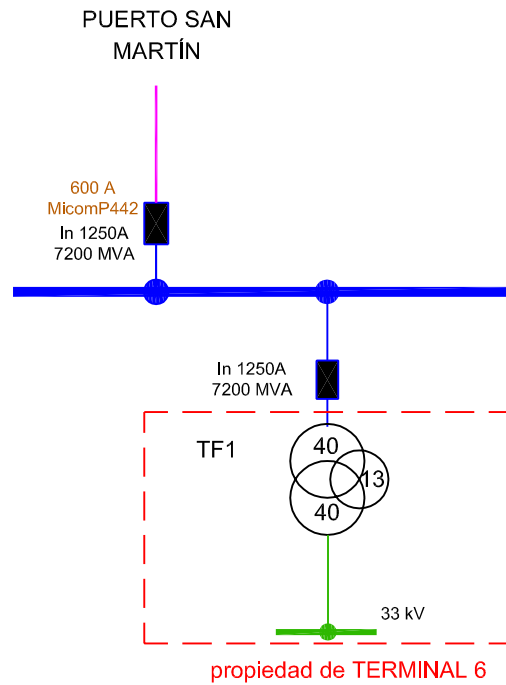
ESQUEMA UNIFILAR 132 kV

FECHA: 22/08/2014

Versión: 2.0

DIBUJO: ROBERTO BOSIO

TERMINAL 6



Referencias.

In 1250A: Corriente nominal del interruptor.
 5000 MVA: Capacidad de ruptura del interruptor.
BP: Transformador de bajas pérdidas.
 FF: Fichado de frecuencia (indica escalón).
 600A: Capacidad nominal del TI.
 M/AE/REL 511: Tipo de relé



Empresa Provincial de la Energía de Santa Fe

Operaciones - Ing. de Operación

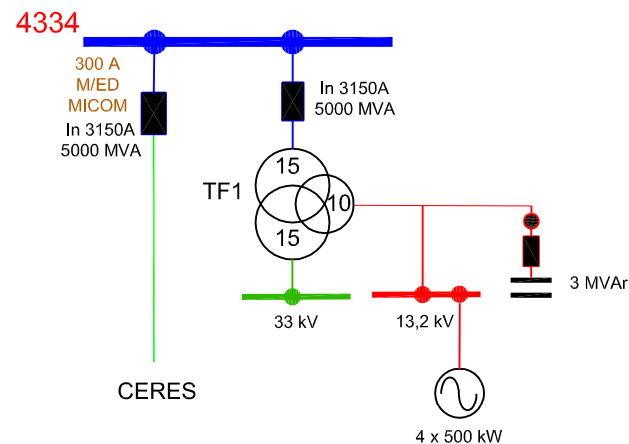
ESQUEMA UNIFILAR 132 kV

FECHA: 17/11/2008

Versión: 2.0

DIBUJO: ROBERTO BOSIO

TOSTADO



Referencias.

In 1250A: Corriente nominal del interruptor.
 5000 MVA: Capacidad de ruptura del interruptor.
BP: Transformador de bajas pérdidas.
 FF: Fichado de frecuencia (indica escalón).
 600A: Capacidad nominal del TI.
 M/AE/REL 511: Tipo de relé



Empresa Provincial de la Energía de Santa Fe

Operaciones - Ing. de Operación

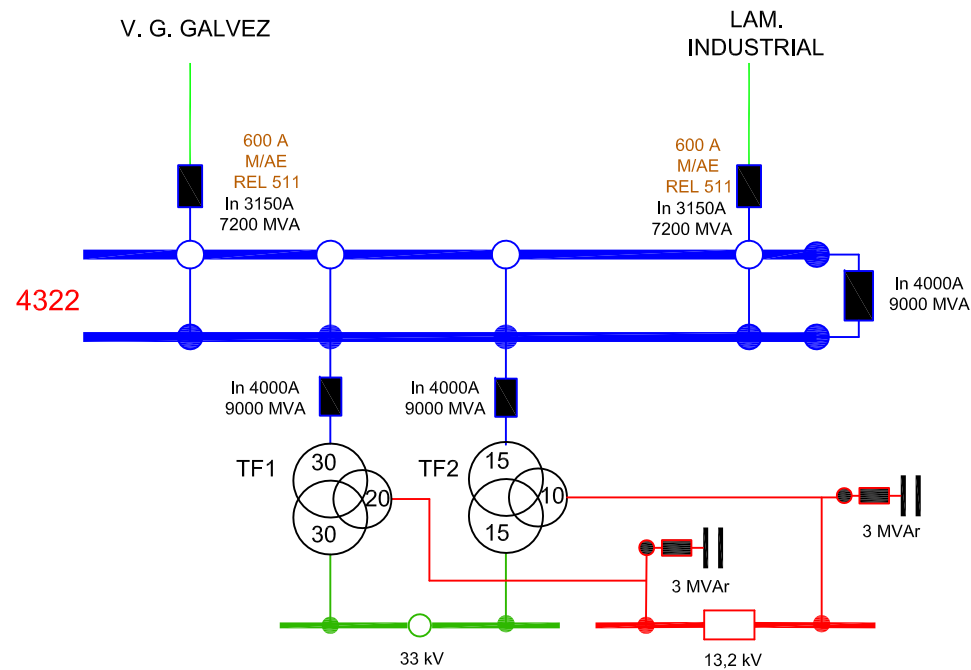
ESQUEMA UNIFILAR 132 kV

FECHA: 04/07/2008

Versión: 2.0

DIBUJO: ROBERTO BOSIO

V. C. INDUSTRIAL



Referencias.

In 1250A: Corriente nominal del interruptor.
 5000 MVA: Capacidad de ruptura del interruptor.
BP: Transformador de bajas pérdidas.
 FF: Fichado de frecuencia (indica escalón).
 600A: Capacidad nominal del TI.
 M/AE/REL 511: Tipo de relé



Empresa Provincial de la Energía de Santa Fe

Operaciones - Ing. de Operación

ESQUEMA UNIFILAR 132 kV

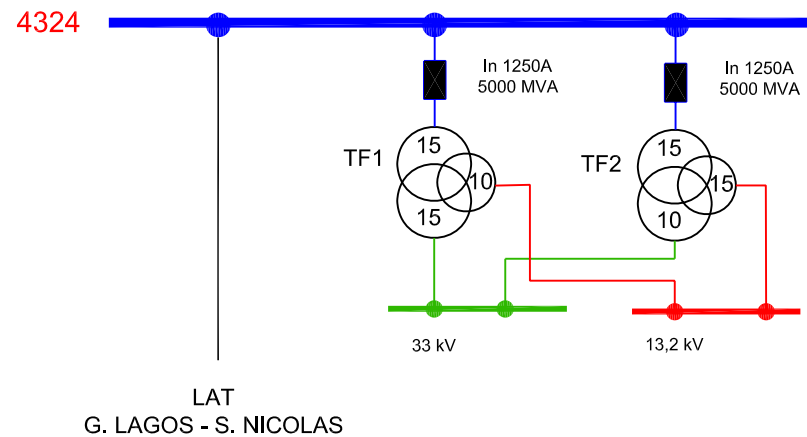
FECHA: 16/07/2014

Versión: 2.0

DIBUJO: ROBERTO BOSIO

V. C. RESIDENCIAL

FF: VI



Referencias.

In 1250A: Corriente nominal del interruptor.
5000 MVA: Capacidad de ruptura del interruptor.
BP: Transformador de bajas pérdidas.
FF: Fichado de frecuencia (indica escalón).
600A: Capacidad nominal del TI.
M/AE/REL 511: Tipo de relé



Empresa Provincial de la Energía de Santa Fe

Operaciones - Ing. de Operación

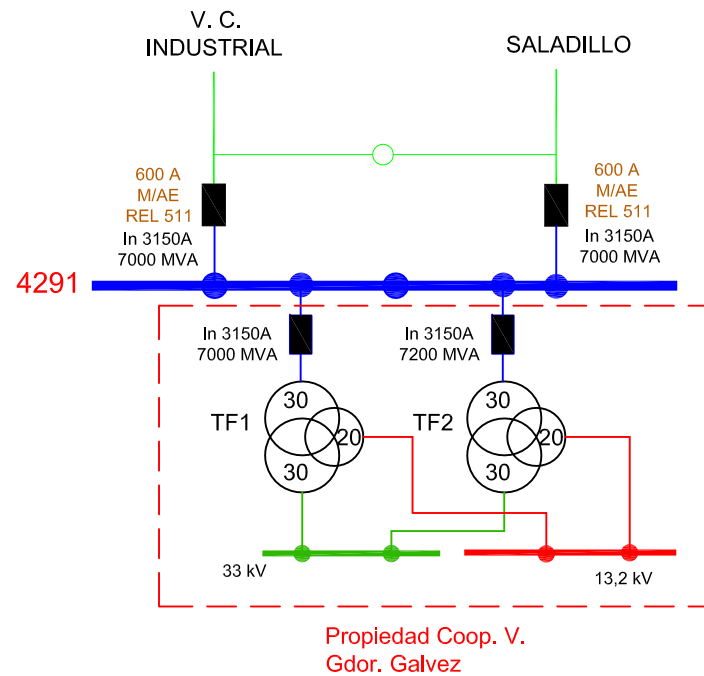
ESQUEMA UNIFILAR 132 kV

FECHA: 01/07/2005

Versión: 2.0

DIBUJO: ROBERTO BOSIO

V.G.GALVEZ



FF: II

Referencias.

In 1250A: Corriente nominal del interruptor.
5000 MVA: Capacidad de ruptura del interruptor.
BP: Transformador de bajas pérdidas.
FF: Fichado de frecuencia (indica escalón).
600A: Capacidad nominal del TI.
M/AE/REL 511: Tipo de relé



Empresa Provincial de la Energía de Santa Fe

Operaciones - Ing. de Operación

ESQUEMA UNIFILAR 132 kV

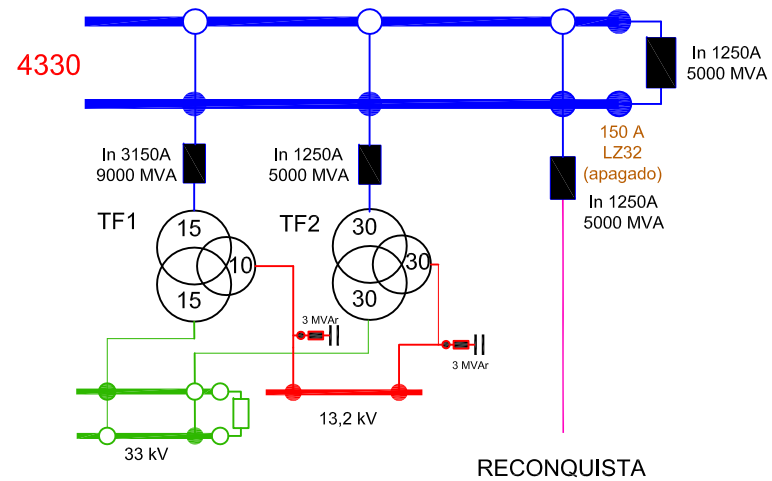
FECHA: 06/11/2009

Versión: 2.0

DIBUJO: ROBERTO BOSIO

VILLA OCAMPO

FF: VII



Referencias.

In 1250A: Corriente nominal del interruptor.
 5000 MVA: Capacidad de ruptura del interruptor.
BP: Transformador de bajas pérdidas.
 FF: Fichado de frecuencia (indica escalón).
 600A: Capacidad nominal del TI.
 M/AE/REL 511: Tipo de relé



Empresa Provincial de la Energía de Santa Fe

Operaciones - Ing. de Operación

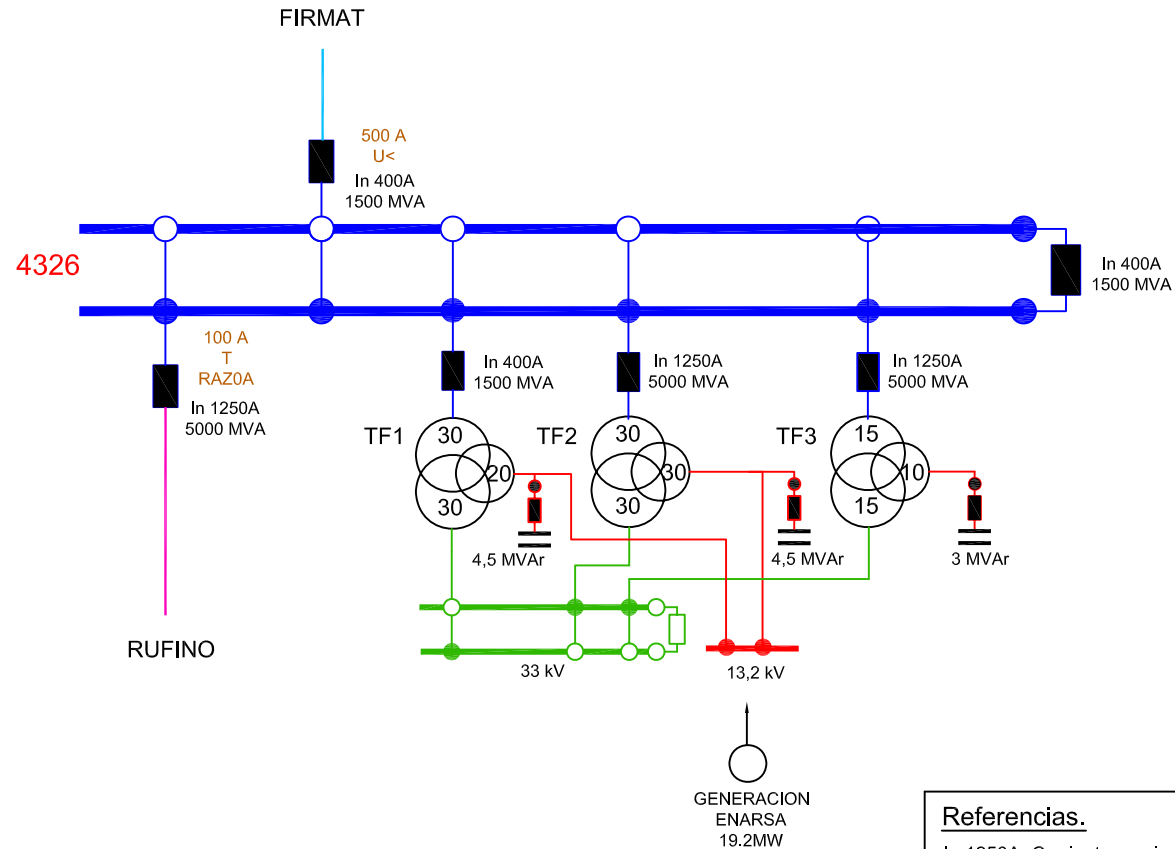
ESQUEMA UNIFILAR 132 kV

FECHA: 14/07/2014

Versión: 2.0

DIBUJO: ROBERTO BOSIO

VENADO TUERTO



Referencias.

In 1250A: Corriente nominal del interruptor.
 5000 MVA: Capacidad de ruptura del interruptor.
 BP: Transformador de bajas pérdidas.
 FF: Fichado de frecuencia (indica escalón).
 600A: Capacidad nominal del TI.
 M/AE/REL 511: Tipo de relé



Empresa Provincial de la Energía de Santa Fe

Operaciones - Ing. de Operación

ESQUEMA UNIFILAR 132 kV

FECHA: 11/08/2013

Versión: 2.0

DIBUJO: ROBERTO BOSIO